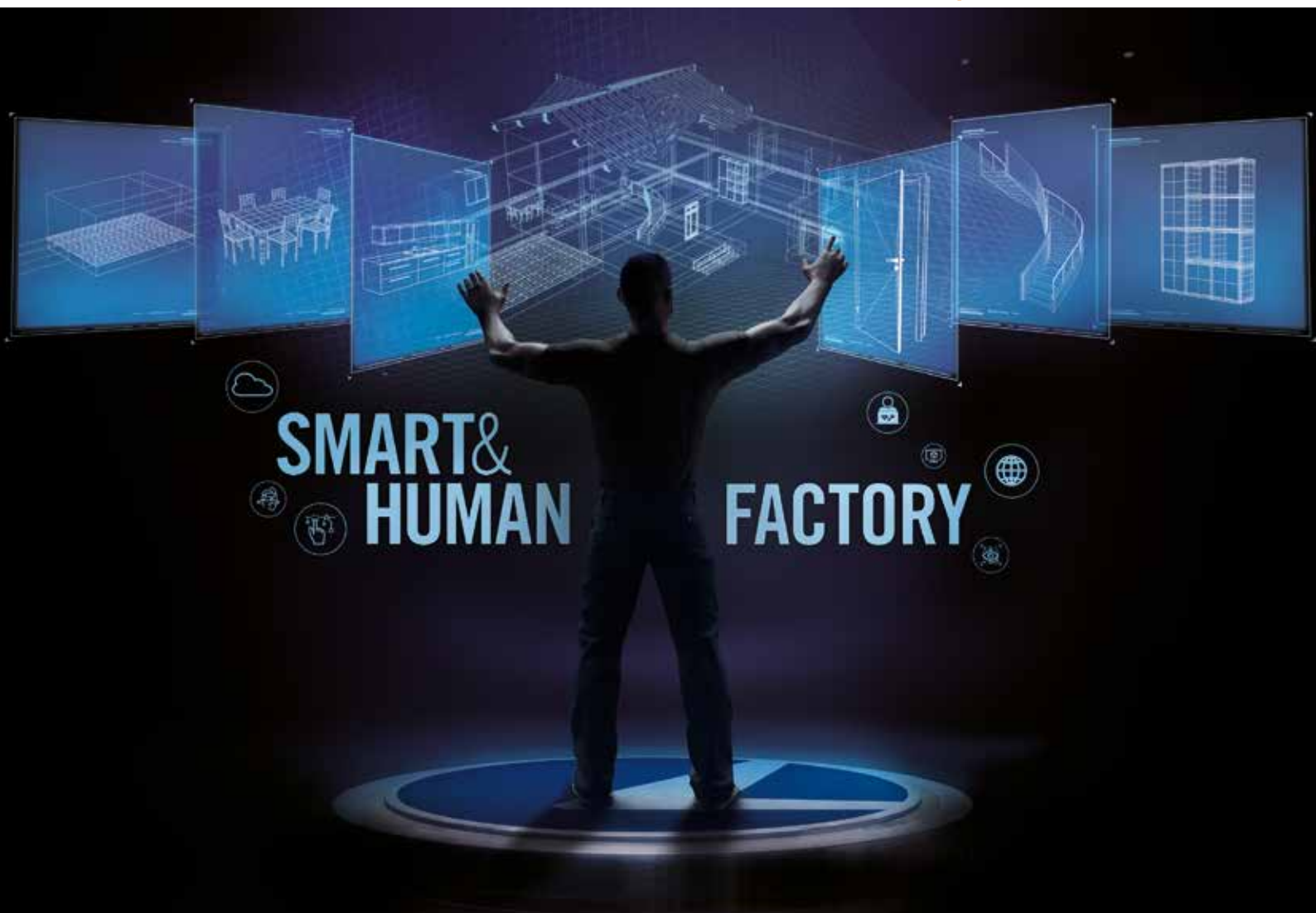


PORTE®

online

www.revistaporte.com



NUESTRAS TECNOLOGÍAS PARA EL TRABAJO DE LA MADERA, TU VISIÓN

SCM MEXICO

Tel. + 52 (33) 1654 0202
scmgroupmexico@scmgroup.com
www.scmgroup.mx

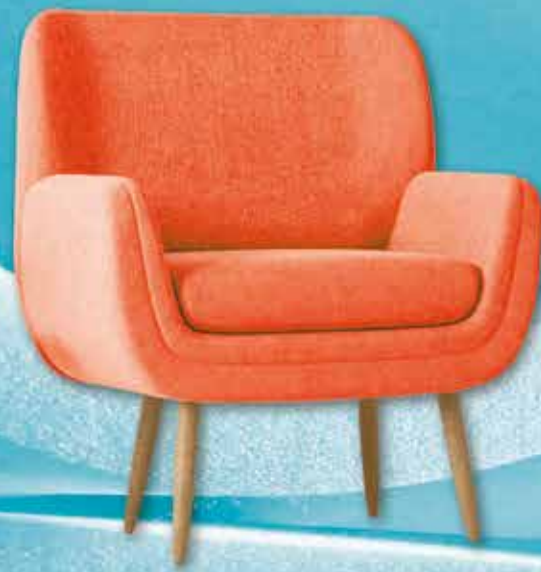
DESCUBRE MÁS



scm
woodworking technology

scm
group

10ª Expo Convención Mueblera en octubre en Puerto Vallarta
¿Llega a su tope capacidad de exportación de muebles?
Expo Sicam octubre 2022 en Italia, bulle de emoción



SOLUCIONES

en espuma que marcan
LA DIFERENCIA

Nuestras espumas son formulaciones de **ALTA CALIDAD**.

Nosotros te ayudamos a seleccionar la más adecuada para que tu producto cumpla con los requerimientos de la industria en Norteamérica.



AvanTech YOU



Tan individual como tú

Un sistema de cajones que permite una gran flexibilidad en cuanto a acabados, formas y materiales.



hettichmexico



Hettich Hispanoamérica



Hettich México

Editorial

Un nuevo boom

Iniciaba la década de los años 90's y era todo un suceso la exportación de muebles rústicos de México a los Estados Unidos de Norte América, en ese entonces la hoy extinta feria del mueble en San Francisco, California, era un medio importante para la presentación de los fabricantes de muebles de Jalisco y Puebla como principales ofertantes. Aún no nacía Las Vegas Market y la feria de High Point complementaba los escenarios para rebasar los mil millones de US dólares en ventas de muebles al vecino del norte.

Ahora, un nuevo boom de exportación de muebles se vive luego de un factor coyuntural ante los efectos de la pandemia, costos de transporte marítimo, tiempos exorbitantes de entrega (hasta seis meses), escases de insumos en China. Los pedidos que hasta el año 2019 no cesaban de llegar a China ahora se gestionan en México o se establecen fábricas de muebles en México con capital estadounidense o de inversionistas chinos.

El mundo del mueble dio un giro de 360 grados y ahora los fabricantes de muebles del norte, centro, occidente del país son prácticamente acchados por los importadores de muebles de Estados Unidos o se abren fábricas/maquiladoras mes a mes. La industria del mueble en México vive uno de sus mejores momentos en 30 años y las exportaciones ya rebasan por mucho los 2 mil millones de US dólares.

Contenido

Por el fortalecimiento y actualización del sector del mueble: 10ª Convención Nacional Mueblera	6
Coppel crecerá con 350 nuevas tiendas al 2024	8
Breves	10
Breves	12
AHEC Design Awards 2022: premian uso de maderas duras de bosques sostenibles	14
Kuka en Las Vegas presenta sus muebles hechos en México	18
“Indicadores del Sector del Mueble en México”	20
México ya está al máximo de su capacidad de producir muebles	24
¿Cómo los productos forestales producidos de manera sostenible pueden ayudar a frenar el calentamiento global?	28
SICAM: se avecina una edición 2022 muy interesante para una industria internacional del mueble que bulle de ilusión	34
Resurge Expo BC como promotor mueblera de la región	36
MIFF 2022 vuelve “en vivo” con la primera feria internacional de muebles presencial en Asia este año.	40
Calendario de Expos	44

PORTE, revista editada mensualmente. Reserva de derechos al uso exclusivo número 04-2008-102319143800-102, expedido por la Dirección de Reserva de Derechos del Instituto Nacional de Derechos de Autor. Autorizada como publicación periódica por SEPOMEX permiso PP 14-0015. Editor responsable de la publicación Francisco Barrera del Real. Certificado de lícitud de título en trámite. Certificado de contenido en trámite. PORTE considera sus fuentes como confiables y verifica la información que aparece en la revista en la manera que le es posible, sin embargo puede haber errores en la exactitud de datos, PORTE ni ninguno de sus empleados o colaboradores asumen responsabilidad alguna por el contenido editorial o de los anuncios que se publican dentro de la revista. Prohibida la reproducción total o parcial del contenido sin previa autorización por escrito del editor. Costo de la suscripción anual (12 números) es de \$ 00.00 pesos en el territorio nacional.

SUSCRIBASE A REVISTA PORTE DIGITAL
\$ 200 Pesos 12 ediciones -una mensual-
Contáctenos: Tel (33) 3585 3722, 33 1044 7611
magazine@revistaporte.com

Sierra Leona 1108-1
Col. Independencia
Guadalajara, Jalisco, México
C.P. 44379, Tel-Fax: 52 (33) 3585 3722
Email.com: magazine@revistaporte.com
www.revistaporte.com



Socio Fundador

www.fsmalliance.org

Miembro Editorial



Director-Editor
Francisco Barrera Del Real
Director Comercial
Rosy Gómez

Mercadotecnia
Christian Barrera Gómez
Mario Barrera Del Real

Arte Gráfico
Mario Contreras Reyes

Web Master
Javier Barrera

Redacción
Lucía Rodríguez
Gerardo Reyes Rivera
Israel Neri

Relaciones Públicas
Luis Manuel Barrera

Asesor Contable
Fernando Ortega Torres

Auxiliar Administrativo
Karla Barrera Del Real

Circulación
Francisco Barrera Gómez

Expo Mueble Internacional
del 17 al 20 de agosto
Salón Jalisco
Stands del 10124 al 10134
y del 11125 al 11135

COLECCIÓN

Verano 2022

Página Web



Instagram



Por el fortalecimiento y actualización del sector del mueble: 10^a Convención Nacional Mueblera

Estamos ya a menos de tres meses de que se lleve a cabo la 10a. Convención Nacional Mueblera, nuevamente en Puerto Vallarta y en esta ocasión del 6 al 9 de octubre próximo en el fabuloso Hilton Vallarta Rivera, en Puerto Vallarta, organizada por la Asociación de Fabricantes de Muebles de Jalisco (AFAMJAL, A.C).

En estos días se afinan los últimos detalles para que la reunión cumbre de la industria mueblera en el país sea nuevamente todo un éxito y se rebase la participación de años anteriores que ha sido importante.

El Comité Organizador tiene ya preparado el programa de la Convención, el cual dará inicio la tarde del jueves 6 con el registro de los convencionalistas y sus acompañantes, un coctel de inauguración de Expo Proveeduría y la gran Cena de Bienvenida.

El viernes 7 de octubre, la ceremonia de Inauguración está programada a las 9:30 horas y enseguida la primera de las conferencias a cargo de Ernesto O'Farril, presidente de Bursamétrica, cuenta con más de 40 años de experiencia al frente de áreas de análisis y estrategia de inversión; él dictará la conferencia: Perspectivas de crecimiento, mercados bursátiles, peso, reserva federal, banco de México y tasas de interés.

Posteriormente disfrutaremos de la Conferencia Magistral con Eduardo Caccia, experto en investigación antropológica de consumidores.

Después de un receso se ofrecerá el panel magistral "Panorama Económico 2022- 2023" con Enrique Quintana, director editorial del periódico El Financiero y Ernesto O'Farril.

Para el sábado 8 de octubre, se tienen programadas, primeramente, una ronda de negocios con los representantes de las firmas presentes en Expo Proveeduría, para después arrancar a las 10:00 con la conferencia: Panorama Político en nuestro país, con el reconocido periodista y corresponsal, Leonardo Kourchenko.

Más tarde escucharemos las opiniones del mismo periodista y Enrique Quintana.

Al concluir habrá un encuentro entre líderes empresariales, su sentir sobre la actualidad del sector industrial y empresarial con Francisco Cervantes, presidente del Consejo Coordinador Empresarial; con José Abugaber, presidente de la Confederación de Cámaras Industriales y con José Medina Mora, presidente de Confederación Patronal Mexicana.

Y para cerrar la jornada, una amena Cena de Clausura.

En la Convención tendremos la oportunidad de compartir y adquirir aprendizaje referente a la problemática de la industria y de las expectativas económicas que repercuten en nuestras empresas.

Fuente: AFAMJAL



WENDY[®]

COLCHONES

El colchón
que va conmigo

Descanso perfecto
para mi

wendy.com.mx
ColchonesWendy



Confort, soporte y bienestar
para el estilo de vida de toda la familia

Oficinas Colchones Wendy S.A. de C.V.
Calle 3, 1401, Zona Industrial, Guadalajara, Jalisco
Tel. 800 96 11000 www.wendy.com.mx [facebook/ColchonesWendy](https://www.facebook.com/ColchonesWendy)

Coppel crecerá con 350 nuevas tiendas al 2024

Grupo Coppel se prepara para un nuevo proyecto, con una inversión de **40,000 millones de pesos**, que se ejercerán a partir de este 2022 y hasta 2024, de acuerdo con un plan de negocios que presentaron el pasado mes de junio 2022 directivos de la compañía.

Parte de los recursos se orientarán a la **apertura de 350 nuevas tiendas** de sus formatos Coppel y Coppel Canadá, además de que se remodelarán otras 385 sucursales de la cadena en territorio nacional.

El ritmo de aperturas se mantiene, para los formatos Coppel y Coppel Canadá, este último es el más pequeño que solo vende zapatos, celulares y ofrece servicios financieros, al tiempo que avanza la remodelación de sus unidades para ofrecer una experiencia más digital e inmersiva.

“La tienda evoluciona y en el tiempo se han ido haciendo prototipos y mejorando la experiencia, principalmente en el área de electrónica. Se hacen áreas de hogar más completas, pero como son 1,600 tiendas contemplamos varios años para completar el total de las remodelaciones”, declara José Antonio Saracho, CIO (Chief Information Officer) de Grupo Coppel.

El grupo, que además del negocio de *retail* también integra las operaciones de Bancoppel y Afore Coppel, invirtió 31,000 millones de pesos de 2019 a 2021, en tecnología, logística, creación de nuevas tiendas y remodelaciones. Durante el año pasado, edificó un complejo de oficinas de 11 niveles en Culiacán, Sinaloa, además del Campus Digital. También destinó 5,000 millones de pesos en inversión en tecnología y paneles solares.

El directivo recordó que previo a la crisis sa-

nitaria provocada por el virus SARS-CoV-2, estaban satisfechos con el 2% que tenían de participación por las ventas digitales en la empresa, tanto que aunque en sus planes estaba la idea de tener una segunda bodega de ropa, no lo realizaban porque veían que el crecimiento del canal digital no era tanto.

“Yo siempre digo que ahora en el tema digital, el tema de pandemia, llegó el mejor consultor que ha existido en todos los tiempos que se llama el ‘doctor covid’. Todo mundo decía que había que ser digital y más o menos para nosotros las ventas digitales eran de 2% y estábamos emocionadísimos, que lo digital era 2% y servicios más o menos el 1% y ahí andamos, pues llega doctor covid y la realidad es que nos aceleró, era o lo haces o lo haces (...) en tres meses teníamos ya siete bodegas”,

Grupo Coppel, que también tiene la mira en el desarrollo de software para sus operaciones en sus tres áreas de negocio, realizó una **inversión de 660 millones de pesos para establecer un Campus Digital**, que el directivo describe como “una fábrica de software”.

Este hub tiene capacidad para albergar a 2,200 programadores, que se encargan de desarrollar el 80% del software para los productos de las tres unidades de negocio de la empresa y sus operaciones en México y Argentina.

Coppel



FABRICANTE DE ESPUMA FLEXIBLE
DE POLIURETANO Y AGLUTINADO



ME
multiespumas
s.a de c.v.

EXPERIENCIA COMPROMISO CALIDAD Y SERVICIO

Centros de distribución:

 Jalisco

 Durango

www.multiespumas.com.mx

 33 16 03 12 91

 37 66 90 10 00

 atencionclientes@multiespumas.com.mx

Liverpool venderá muebles de Tecnotabla

La marca de decoración para el hogar Haus, de la departamental Liverpool, cerró alianza para ofrecer, a partir de octubre próximo, muebles para niños de Tecnotabla, empresa mexicana fabricante de tableros de madera ciento por ciento sustentable.

Se trata de una colección de mobiliario muy especial y formar parte de la cuarta edición de Vértice en colaboración con cuatro reconocidos despachos mexicanos de interiorismo; Taller Nacional, Federico Stefanovich, ByMura y DF Mobiliario, que diseñarán una línea de mobiliario infantil para la marca Haus de Liverpool.

Cada pieza que conforme la colección, estará inspirada en el método Montessori multifuncional, haciendo uso de tableros de melamina de Tecnotabla con diseños versátiles, cálidos y sofisticados, para dar un toque de personalizado a cualquier habitación para niños.

A través de la colección, buscan ofrecer herramientas y espacios inspirados para los niños de hoy. “Con más de 20 años en el mercado, Haus y su nueva línea de muebles busca seguir siendo la marca favorita de muchos consumidores en México de la mano de proyectos responsables con el ambiente, como lo es Vértice; lo que también nos permite seguir contribuyendo con nuestra comunidad, además de impulsar el talento del diseño mexicano”, señala Ursula Hurtado, directora comercial de Hogar Liverpool.

“Para nosotros esta colaboración reafirma los valores de Haus, integrando la preocupación por cuidar nuestro medio ambiente. Esperamos seguir inspirando a nuestros clientes a través de estos diseños, ayudándoles a reflejar su estilo en casa.”, apunta la directiva.

Staff

Ikea estrenará una flagship store en Guadalajara

El gigante sueco Ikea está comprometido en la personalización y la innovación en México, de ahí que se conoció que estrenará una flagship store en Guadalajara, cuya inversión será de 100 millones de dólares (MDD) aproximadamente.

Ricardo Pinheiro, director comercial de Ikea México, detalla que la cifra destinada a la flagship store de Guadalajara es equivalente a la que utilizaron para levantar el primer establecimiento físico de la marca en nuestro país, ubicado específicamente en Ciudad de México.

Una flagship store es un establecimiento que se erige como el buque insignia de una marca. Es decir, su tienda más representativa.

En cuanto a los siguientes pasos de la compañía, confirmó que serán los siguientes:

Crear una tienda dedicada exclusivamente al comercio electrónico, que beneficiará a los habitantes de Puebla.

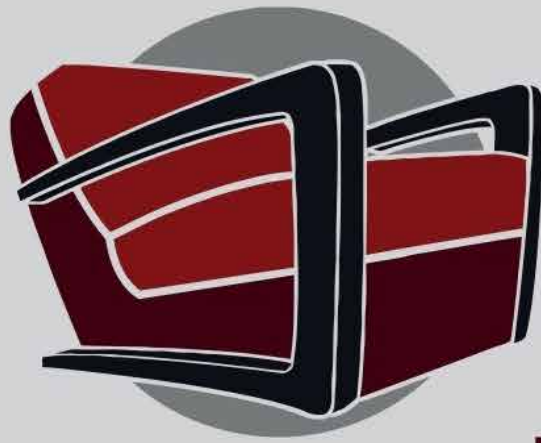
Reforzar la plantilla de la fábrica levantada en Saltillo, la cual dispone de más de un millón de metros cuadrados de terreno y confecciona colchones, sofás y almohadas: pasará de 500 colaboradores a 1000 personas en los próximos meses.

Expandir la tienda digital en Monterrey, con el propósito de cubrir el triángulo de la capital mexicana a Guadalajara y Nuevo León.

Suministrar materiales y productos, desde la fábrica de México, a países vecinos tales como Colombia y Perú.

“México es uno de los mercados más importantes para la expansión y está entre los 10 países en muebles para decoración del hogar y a partir de ahí, el país toma una posición estratégica en el plan de inversión y es la primera vez que nos expandimos en América Latina con la entrada en México, pues el potencial es enorme y es una economía fuerte”.

Ikea



masaryk®
M U E B L E S

28 años de
experiencia

Llevando las mejores marcas de muebles a su hogar

SHOWROOM

Av. Tonalá No. 205 - A Col. La Cabaña - Tonalá, Jalisco.

 33 3683 0622

 33 1873 9453

 /Masaryk Muebles

 / masarykmuebles

 ventas@masarykmuebles.com

Manwah inicia producción mueblera en México

En declaraciones realizada el pasado mes de mayo, el presidente de la División 1 de Manwah, Gabriele Natale, en representación del mercado norteamericano sostuvo: “Manwah continúa invirtiendo en una infraestructura de fabricación global vertical creando eficiencias para compensar los aumentos continuos de costos de materias primas y costos de transporte.

Hemos iniciado la construcción de una nueva fábrica en México y la fabricación comenzará el próximo mes -junio 2022-. Esta expansión será un complemento dedicado al mercado norteamericano, brindando a nuestros minoristas una opción más amplia de productos/servicios para satisfacer sus necesidades”.

La empresa con orígenes en China y oficinas corporativas en Hong Kong está localizada en el Parque Industrial Hofusan, ubicado en el Municipio de Salinas Victoria, Nuevo León (cercanías de Monterrey) tiene planes para una instalación de última generación superior a los 230 mil metros cuadrados, cuya primera fase se espera que esté terminada este verano 2022 (se estima que la compra total del terreno fue de 320 mil m2) y una inversión total que alcanzaría los 100 millones de US dólares.

La construcción de la primera fase, que comprende casi 100 mil metros cuadrados de fabricación, incluye la producción de tapicería móvil y el envío del producto en breve a los Estados Unidos de Norte América. La compañía planea completar una segunda fase a principios de 2023.

Staff



Reestructura de La-Z-Boy incluye dos fábricas en México

La-Z-Boy realiza “cambios estructurales” en toda la cadena de suministro para abordar la acumulación de pedidos.

Los ajustes de la cadena de suministro de La-Z-Boy ya han comenzado a dar sus frutos, la empresa ha podido reducir los plazos de entrega de productos personalizados de 10 a 14 semanas.

Varios meses de bloqueos por COVID-19 retrasaron los pedidos y agotaron los inventarios. A medida que las fábricas comenzaron a aumentar la producción, La-Z-Boy no solo tuvo una gran acumulación de pedidos, sino también un flujo constante de nuevos.

La compañía ahora está invirtiendo fuertemente en su propia producción para reducir las interrupciones de los proveedores. La-Z-Boy también mantiene niveles de inventario más altos, invirtiendo US \$ 72 millones para protegerse contra futuras crisis de suministro y respaldar una mayor producción.

La-Z-Boy ha abierto al menos dos plantas de fabricación arrendadas en México, según su 10-Q. Para impulsar aún más la producción, la compañía también agregó segundos turnos y turnos de fin de semana a las plantas de EE. UU. cuando fue necesario y reactivó una parte de su planta de fabricación de tapicería en Newton, Mississippi.

Se espera que las inversiones en América del Norte conduzcan a una huella de fabricación de menor costo con “capacidades mejoradas para dar servicio a la costa oeste”, dijo Whittington. El CEO dijo que el negocio se estructurará “para tener éxito en lo que seguirá siendo un entorno volátil”.

“Aunque el entorno macroeconómico es volátil y permanecerá agitado en el futuro previsible, nuestro enfoque está en el largo plazo, controlando lo que podamos e impulsando la agilidad en todas las facetas de la organización”.

Staff





muebles mcg

EXPO MUEBLE[®]
INTERNACIONAL



muebles mcg

Vísitanos en:

Salón **JALISCO**

Stands:

13072 al 13076 / 14073 al 14077

 MueblesMCG

 mueblesmcg

www.mcgmuebles.com.mx

AHEC Design Awards 2022: premian uso de maderas duras de bosques sostenibles

El concurso de diseño promueve el talento y también la protección al planeta

Nuestros tiempos están cambiando, nuestro planeta también; hoy en día surge la preocupación por proteger nuestro planeta. American Hardwood Export Council (AHEC) con ésta fuerte convicción, promueve entre los jóvenes que serán el futuro del diseño industrial, interiorismo y arquitectura, el **uso de Maderas Duras Americanas gestionadas en bosques sostenibles**.

El papel de la Madera Dura Americana (MDA) que AHEC promueve y distribuye por todo el mundo, es esencial para estas nuevas tendencias del diseño y la arquitectura; la riqueza en las frondosas de los bosques norteamericanos, aunado al desarrollo sustentable, permite que este recurso sea totalmente renovable, evitando la tala desmedida del bosque.

La flexibilidad que tiene la Madera Dura Americana para ser manejable, y el hecho de que sea un elemento renovable son los factores que llevó a American Hardwood Export Council a organizar la **Novena Edición de los AHEC Design Awards** para abrir y explorar la creatividad y talento de los jóvenes diseñadores mexicanos.

Como parte de las actividades de promoción, American Hardwood Export Council organiza los AHEC Design Awards, en el cual trabajamos con estudiantes de las carreras de Diseño Industrial, Diseño Gráfico, Diseño de Interiores, Arquitectura, entre otras, provenientes de **más de 50 universidades de todo el país**. Nuestro objetivo es que los estudiantes vean en la Madera Dura Americana (MDA), un recurso natural y sustenta-

ble, además de una opción más en el momento de aplicar sus conocimientos.

El reto en esta Novena Edición de los AHEC Design Awards fue darle continuidad al concurso en tiempos de pandemia. Tras la incertidumbre de los que sucedía en el mundo y el aplazamiento de tiempos, se logró una nueva dinámica de trabajo desde la promoción, la recepción de proyectos, la selección de los diseños finalistas, y el trabajo de diseñadores y fabricantes. Aprendimos a trabajar de forma remota todos en conjunto, tanto diseñadores, fabricantes, jurado y AHEC; nos adaptamos a la situación actual de pandemia.

La comunicación fue clave en cada una de las etapas del concurso, la experiencia fue muy diferente para todos, pero aprovechamos las nuevas herramientas y tecnologías para estar en constante comunicación con cada una de las partes para lograr excelentes resultados. Y como última etapa, los finalistas pudieron palpar sus diseños





SERENA · Ximena Villanueva

AHEC

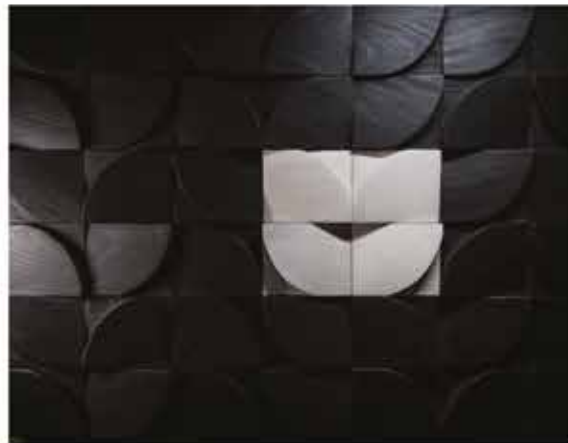
designawards · IX
BY AMERICAN HARDWOOD
EXPORT COUNCIL · 2020



MODULUS · AliceW & EduardoR



MEMORIES · Larissa Dabur



RAPACE · Carlos Plaza



MEMORIES · Larissa Dabur



BOSCO · Fernando Rodarte



KAMUI · Sergio Enríquez



SEIS · Luis A Domínguez



LUMINARIA DE ESCAMAS · Jonathan Caballero

y se premiaron a los ganadores.

En esta ocasión, **el público votó por redes sociales para seleccionar al mejor proyecto con el premio “Best in Show”**. Esta actividad permitió a los finalistas trabajar en su exposición al público, darse a conocer y tener el apoyo de familiares y amigos, permitiendo que más gente pudieran votar por sus diseños. En una votación muy cerrada entre cinco de los diseños finalistas, el público decidió por **“Luminaria de Escamas”** de Jonathan Gabriel Caballero como el “Best in Show”.

American Hardwood Export Council está orgulloso no solo del éxito obtenido, sino de la respuesta de los estudiantes quienes mandaron proyectos de alta calidad y creatividad. Así mismo, queda muy agradecido con los que formaron parte de esta Novena Edición de los AHEC Design Awards, **el apoyo y experiencia de nuestros miembros del jurado**: Dale Broholm (Senior Critic de la Rhode Island School of Design), Alejandro Ramírez (Miembro del Colegio de Diseñadores Industriales y Gráfico de México), Amy Devers (Diseñadora, Interiorista, Vlogger y TV Host de Fix this Yard y Trading Spaces), Derek Chen (fundador de Design Council con sede en San Francisco, California) y Jorge Diego Etienne (Director JD-E Industrial Design Studio) quienes **brindaron un alto nivel de profesionalismo a las evaluaciones dentro del concurso**.

En **American Hardwood Export Council estamos convencidos de que el uso de las Maderas Duras Americanas y la promoción de los jóvenes talentos mexicanos es una apuesta segura para alcanzar nuevas metas**. La convocatoria ha resultado no sólo una forma de ver el mundo, sino una visión inédita de representarlo, con muebles y conceptos que jugaron con las exigencias y compromiso de nuestro planeta.

El resultado de los AHEC Design Awards ha dejado en claro la imaginación, creatividad y talento de los diseñadores mexicanos.

Sin duda alguna, los nuevos diseños del próximo concurso, mantendrán en alto la calidad de este evento que ya es una tradición.

<http://ahec-mexico.org/adass/>

Categoría Arte 3D



1er. Lugar

Luminaria de Escamas

Jonathan Gabriel Caballero López

UNAM FES Aragón

Categoría Mesa



1er. Lugar

SEIS

Luis Armando Domínguez Uribe

UAM Azcapotzalco

Categoría Exterior



KAMUI

Sergio Enríquez González

U. Autónoma de Ags.



Vísitanos en:

Salón **JALISCO**

Stands:

13072 al 13076 / 14073 al 14077

33 1044 7611

EXPO MUEBLE[®]
INTERNACIONAL

 Lilico Muebles  lilicomuebles
www.lilico.com.mx

Kuka en Las Vegas

presenta sus muebles hechos en México

Kuka Home, productor de muebles tapizados, está aprovechando la diversidad de su huella de fabricación global en México, Vietnam y China, por ello presentó una amplia variedad de nuevos diseños en el mercado de Las Vegas del 24 al 28 de julio de 2022.

“Desde líneas vanguardistas como nuestras colecciones Mediterranean y “b social”, hasta nuestros productos de movimiento repletos de funciones, camas tapizadas, colchones y acentos, Kuka Home se ofrecen en el mercado de Las Vegas.”, dijo Matt Harrison, presidente de Kuka Home Norte América.

Desde México camas tapizadas

“Nuestra variedad de productos de México continúa ampliándose con la introducción de nuestro Sleep IN sofá cama y una colección de camas tapizadas personalizables”, dijo Harrison. El Sleep IN presenta tres opciones de diseño de brazos, un mecanismo fácil de levantar y un colchón de espuma viscoelástica con una funda transpirable y lavable.

Ofreciendo un programa de personalización minorista que reduce los SKU y optimiza el inventario y el espacio de piso, Kuka HomeE exhibió una colección de camas tapizadas donde los compradores pueden seleccionar entre cuatro estilos de cabecera que se ajustan a los mismos rieles laterales y pie de cama.

“Kuka Home Mattress se complace en presentar una línea de colchones híbridos recientemente ampliada y una línea de colchones sostenibles actualizada”, dijo Michael Carter, vicepresidente de ventas de la división de colchones.

“Todos los colchones y almohadas en exhibición están disponibles para clientes en todo el mercado norteamericano. Con una producción integrada verticalmente con sede en México, Kuka Home Mattress continuará ofreciendo la mejor calidad y soporte local a una variedad de precios”.



Celebrando 40 Aniversario

Fundada en 1982, Kuka Home celebra durante todo el año su 40 aniversario. La elegante y moderna silla de pedestal Karma edición conmemorativa 2022 celebra 40 años de excelencia en el diseño con su forma sofisticada y elegantes curvas.

Kuka

oimsa

Operadora de la Industria del Mueble S.A.

Ingeniería para tu *mueble*



Tenemos un **amplio catálogo** con los **insumos y maquinaria** necesarios para fabricar muebles con **calidad y productividad**



33 3812 0756



oimsaingenieriaparatumueble



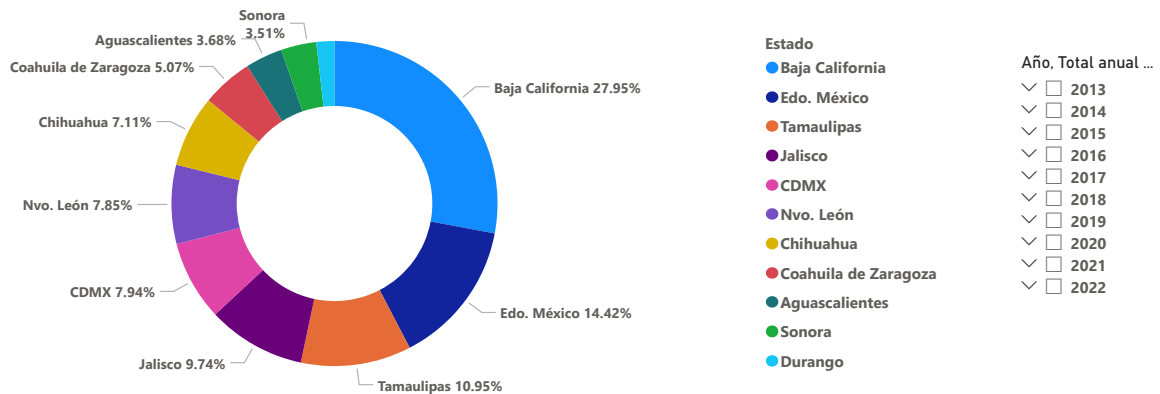
www.oimsa.com

“Indicadores del Sector del Mueble en México”

Top 10 Estados con mayor personal ocupado en la industria de muebles

Del sector de muebles en México

(Unidades expresadas en miles de personas aseguradas y no aseguradas)

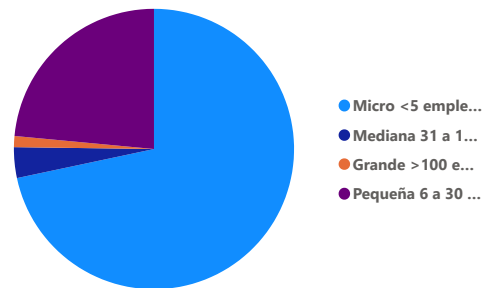


Tamaño de las empresas del sector de muebles en Jalisco

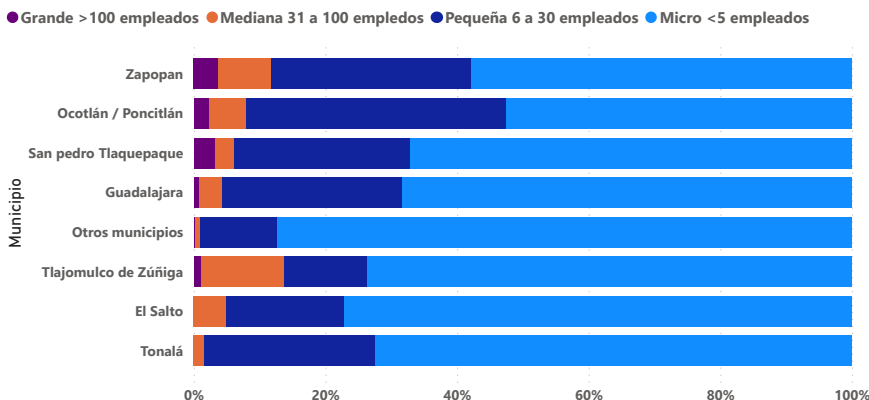
Por municipio y porcentaje de participación total

(Unidades expresadas en cantidad de empleados y por tamaño de la empresa)

Porcentaje de participación total en Jalisco



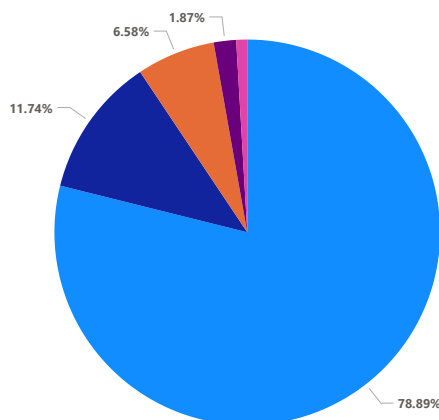
Empresas por municipio



Fuentes: DENUE, INEGI, cifras actualizadas a Enero del 2022

Empresas del sector de muebles en Jalisco






Por su tipo de actividad
(Unidades expresadas
cantidad de establecimientos)



Chapacinta México
SURTECO GROUP

 www.chapacinta.com

Actividad

-  Fabricación de muebles, excepto cocinas integrales, ...
-  Fabricación de cocinas integrales y muebles modula...
-  Fabricación de muebles de oficina y estantería
-  Fabricación de persianas y cortineros
-  Fabricación de colchones



CANTOS:
PVC
MELAMINA
MADERA
ADHESIVOS
HERRAMIENTAS

Monterrey
Querétaro
Mérida
Chihuahua
Estado de México

Fuentes: DENU, INEGI,
cifras actualizadas a Enero
del 2022



Av. Recursos Hidráulicos No 224
Col. San Pablo, Tultitlán Edo. De Méx. C.P. 54930



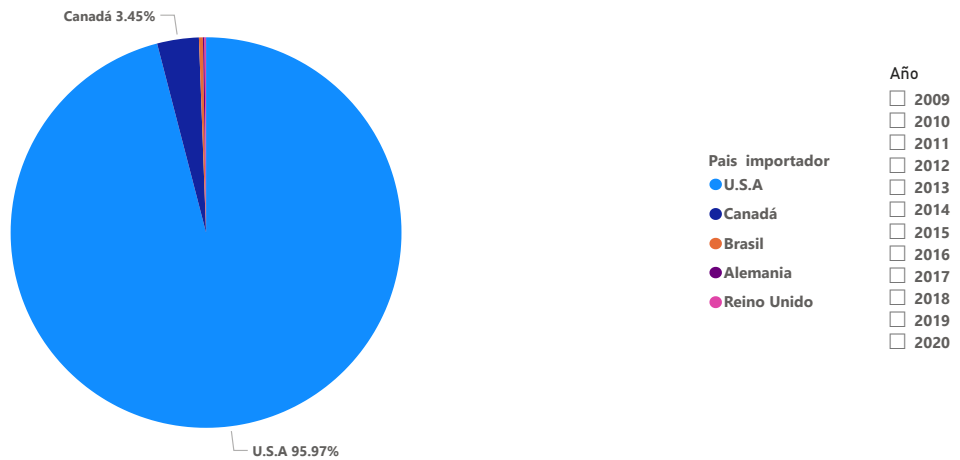
(55) 5885 6811 (55) 5885 6844 (55) 5885 6873



Top 5 países en valor de exportaciones de muebles

Exportaciones de México

(Unidades expresadas en miles de dólares)

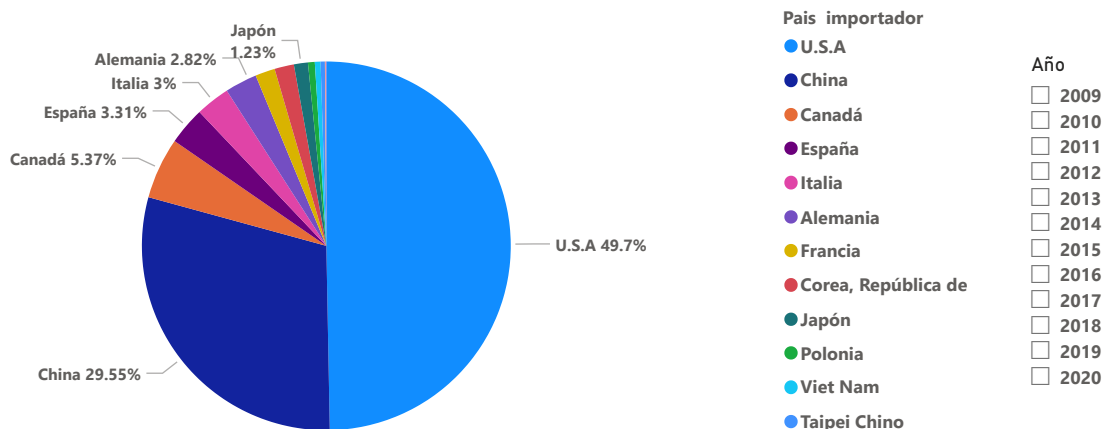


Fuentes: Banco de México, INEGI, Trade Map

Top 10 países en valor de importaciones del sector de muebles

Importaciones de México

(Unidades expresadas en miles de dolares)



Fuentes: Banco de México, Trade Map



Todo para el mueble tapizado

PATAS · HERRAJES · TELAS Y MÁS



TELAS EXTERIOR
E INTERIOR



HERRAJES, RESORTES,
GRAPAS, PATAS Y MÁS



PLASTIJAY

NUESTRAS TIENDAS



JALISCO

- 📍 FEDERACIÓN (GDL)
- 📍 SANTA ANITA (TLAQ)
- 📍 SANTA TERE (GDL)
- 📍 TONALÁ
- 📍 OCOTLÁN
- 📍 AGUASCALIENTES
- 📍 AGUASCALIENTES
- 📍 CDMX
- 📍 CDMX

GUANAJUATO

- 📍 LEÓN
- 📍 SAN LUIS POTOSÍ
- 📍 SAN LUIS POTOSÍ
- 📍 NUEVO LEÓN
- 📍 MONTERREY
- 📍 COAHUILA
- 📍 TORREÓN
- 📍 SALTILLO
- 📍 QUINTANA ROO
- 📍 CANCÚN

DISTRIBUIDORES AUTORIZADOS



SINALOA

- 📍 CULIACÁN
- 📍 MAZATLÁN
- 📍 HERMOSILLO

EDO. DE MÉXICO

- 📍 NEZA
- 📍 ECATEPEC
- 📍 CHALCO
- 📍 TECAMAC

CDMX

- 📍 CENTRO
- 📍 PUEBLA
- 📍 PUEBLA
- 📍 CHOLULA

OAXACA

- 📍 OAXACA

QUERÉTARO

- 📍 QUERÉTARO

YUCATÁN

- 📍 MERIDA

PUEBLA

- 📍 TUXTLA

CHIAPAS

- 📍 PACHUCA

MORELOS

- 📍 CUERNAVACA

Silvana®

TELAS Y MATERIALES PARA TAPICERIA



CRECEMOS CONTIGO

www.silvana.mx silvanamxoficial ☎ 33 2310 9198



México ya está al máximo de su capacidad de producir muebles

México todavía está muy por detrás de Vietnam y China, cuyas exportaciones de muebles alcanzaron los USD \$ 9,100 millones de dólares en el año pasado. Pero su rápido ascenso al tercer lugar es ciertamente notable.

Muchos proveedores han establecido operaciones en diversas ciudades del territorio mexicano recientemente o han tomado medidas para impulsar su producción en la región. De los fabricantes de muebles de China que siguen llegando a México no hablamos de momento.

Por ahora las interrogantes principales son, ¿cuánta capacidad queda en el país para la fabricación de muebles? ¿Y qué otros desafíos están planteando los fabricantes de muebles?

Los ejecutivos de las fábricas de muebles de Estados Unidos que han llegado a México han sido claros al manifestar que la capacidad es definitivamente un desafío para las empresas que desean venir a México y

comenzar de nuevo, ya que hay muy pocas empresas con la capacidad suficiente para contratar a proveedores o clientes más grandes.

Una verdadera opción es posicionarte, crear una alianza con las fábricas adecuadas.

La empresa Legends Furniture, quien cuenta con fábrica de recámaras en Arizona y surte pedidos en Vietnam, declaró a Furniture Today que “México ya está al máximo de su capacidad y una opción es aliarse con varias fábricas pequeñas a la vez. “Tenemos suerte porque hemos estado trabajando en México durante los últimos 10 años. Esperamos un gran impulso a México, pero va a ser difícil para las nuevas empresas. Francamente, ya llegamos tarde al juego”.

“Ya estamos viendo que la capacidad se ve afectada”, señalaron al medio directivos de la empresa A-America. “Muchas fábricas están completamente llenas. Con solo 130 millones de personas en el país, no tiene la capacidad de alcanzar los niveles de China. Pero dicho esto, la calidad de México es mejor de lo que pensaba”.

Costo de fletes, un factor

Por supuesto que México tiene más opciones que solo la franja fronteriza, la zona de Guadalajara, Ciudad de México, Puebla o Torreón, pero el costo de llevar muebles desde estos puntos hasta la frontera con USA es más elevado cuando más al sur se localice la fábrica.





PLÁSTICOS Y HERRAJES EL TIO VISÍTANOS



T TECNO MUEBLE®
M INTERNACIONAL
17 - 18 - 19 - 20 AGOSTO 2022
EN EXPO GUADALAJARA

Matriz:
Av. Adolfo López Mateos No. 457,
Col. Benito Juárez Mpio. Neza.,
Edo. de Méx. C.P. 57000

 Plásticos y Herrajes "EL TIO"

 www.plasticoseltio.com.mx

INFORMACIÓN:
55.5797.1794

Número de Stand
3006-A



 eltiojm@hotmail.com

Por ahora el flete y la capacidad de producción son dos factores relevantes para sumar un mayor porcentaje de exportación de muebles al cierre de 2022.

Al día, los problemas de flete aumentan y los problemas de transporte son cada vez más comunes. Y así lo aseguraron al semanario estadounidense empresarios de la compañía Whom Home and Innova.

“Desde Tijuana hasta nuestro pueblo hay cinco retenes. Los camiones pueden detenerse en cualquier momento y debe pagar la descarga. Están buscando camiones robados y drogas. Guadalajara a Tijuana son USD \$8,000 de flete. Es caro. Y cuanto más lejos de la frontera estés, más complicado es. La proximidad fronteriza es clave. Guadalajara es mejor si vas al sur”.

Las empresas revelan también otros dos factores: el aumento de los precios del combustible y la falta de conductores como razones por las que la situación parece estar empeorando.

“Si bien la calidad de México es mejor de lo que pensaba, el transporte por camión ha sido decepcionante”, y comentó que si bien el transporte ciertamente supera a China y otros países en el extranjero, no los supera por mucho.

La empresa Whom Home and Innova fue clara en su comentario a Furniture Today: “Si California permitiera que las empresas camioneras mexicanas operaran más libremente, ayudaría. Solo permiten una parada para las maquiladoras”.

Mano de obra, otro reto

La mano de obra también es un problema en México, sobre todo aquella con un poco de experiencia en la producción de mueble y de alguna manera esti refleja lo que se ve actualmente en los Estados Unidos.

Retener a la fuerza laboral es un desafío constante para todos los maquiladores o los exportadores de muebles. Máxime en la franja fronteriza donde hay mucha competencia por la mano de obra disponible. El gobierno también aumentó el salario mínimo en todo México en un 21 % el primer día de 2022. Esto se sumó a los costos operativos de las empresas que llevan sus muebles a USA.

Una opción ante este reto es pagar más que la tarifa promedio y otorgar beneficios laborales extras para mantener a los buenos trabajadores; de lo contrario, se convierte en una puerta giratoria de capacitación y búsqueda de nuevos trabajadores. Esto en cualquiera empresa y no solo de la industria del mueble.

La pandemia, los costos de flete de Asia a Norte América, la falta de insumos, han sido factores que han disminuido radicalmente el interés de los importadores de muebles de los Estados Unidos por el mueble chino que hasta el año 2019 gozó de un boom incuestionable. Ahora todo ha cambiado. México sigue viviendo su mejor época en la producción y exportación de muebles. La situación puede ser aún mejor de superar los retos antes mencionados o quedarse solo en una buena oportunidad.

Staff





INCREÍBLE VELOCIDAD DE 14.5M POR MINUTO

ENCOLADORA DE CANTOS G 500 EX

¡Termina tu producción en tiempo récord!

La encoladora de cantos G 500 EX tiene una fabulosa velocidad de 14.5m por minuto. Además, ahora podrás aprovechar su calderín de 4kg de capacidad.



Productividad y alta calidad

Definitivamente es la máquina que te da productividad y alta calidad al mismo tiempo. Descubre el cómodo mando en su pantalla LCD y teclado.

FELDER GROUP MÉXICO

Máquinas y herramientas para trabajar la madera.



Carr. Estatal 200
Querétaro
Tequisquiapan Km. 16
Int. 50. Col. San Isidro,
C.P. 76260
El Marqués, Qro.
Global Park.
442 644 1911 al 15



Acabados precisos

Conoce la verdadera precisión con sus dos unidades de acabado "finish", y la posibilidad de cambiar de material en cuestión de minutos. ¡Asombrosa!



Consulta más información en nuestra página web y adquiere la tuya hoy.

¿Cómo los productos forestales producidos de manera sostenible pueden ayudar a frenar el calentamiento global?

Rose Braden, Presidenta
Softwood Export Council

www.sec-latam.org

Con la atención del mundo ahora enfocada en tomar decisiones para reducir las emisiones de gases de efecto invernadero, la industria de productos forestales de Estados Unidos está posicionándose para ser reconocida internacionalmente como la elección material ambientalmente responsable.

Los materiales de construcción y los edificios juegan un papel importante en la creación o reducción de gases de efecto invernadero. Los edificios residenciales y comerciales generan casi el 40% de las emisiones globales anuales de CO₂. Solo tres materiales; el concreto, acero y aluminio, son responsables del 23% de las emisiones globales totales, los cuales se utilizan en el sector de la construcción.

Los bosques no solo absorben y almacenan carbono de la atmósfera a medida que crecen, sino que después de que los árboles se cosechan y procesan para obtener tablones de madera y otros productos de madera, aproximadamente el 50% del peso seco de la madera sigue siendo carbono almacenado. Cuando se replantan los bosques, el ciclo continúa. Los datos del Servicio Forestal de Estados Unidos muestran que sus bosques alcanzan su capacidad máxima

para secuestrar carbono alrededor de los 80 años, después de lo cual la tasa comienza a disminuir. Durante las décadas en que los árboles crecen más rápidamente, la tasa de secuestro de carbono es más rápida.

Madera – El Único Material de Construcción Renovable

La madera es el único material de construcción ampliamente utilizado comercialmente que proviene de un recurso renovable. Los estudios de evaluación del ciclo de vida muestran que la madera es mejor para el medio ambiente que los materiales intensivos en combustibles fósiles, como el acero o el concreto, en términos de energía incorporada, contaminación del aire y del agua y otros impactos ambientales.

Los estudios de evaluación del ciclo de vida también muestran que los edificios de madera requieren menos energía durante todo su ciclo de vida, desde la extracción de recursos hasta la fabricación, distribución, uso y eliminación al final de su vida útil, y son responsables de muchas menos emisiones de gases de efecto invernadero que los materiales intensivos de combustibles fósiles como es el acero o el concreto.

QUIEN DICE QUE
 "EL DINERO NO CRECE EN LOS
 ÁRBOLES" NO CONOCÍA LOS
 EQUIPOS WOOD-MIZER



MÁQUINAS PARA GANAR DINERO



Aserraderos de Alto Rendimiento



Reaserradoras



Lineas de Aserrio



Desorilladoras



Moldureras



Hornos de secado



Afiladoras y trabadoras



Sierras cinta

VIVE la vida
Wood-Mizer

¿Crees que el dinero no crece en árboles? Piensa otra vez. Desde el bosque hasta su forma final, el equipo Wood-Mizer convierte troncos en ganancias al producir tablas, planchones y productos de madera. Visite woodmizer.mx para ver por sí mismo cómo las máquinas Wood-Mizer le hacen ganar dinero.



2021 WM Latinoamérica S de RL de CV



woodmizer.mx | +52 811 255 0650



Wood-Mizer
 del bosque a su forma final



Se descubrió, que un edificio de condominios con estructura de madera de cinco pisos almacenaba 3,970 toneladas métricas de CO₂ en su madera, paneles y productos de madera de ingeniería, y se evitaron otras 8,440 toneladas métricas de emisiones de gases de efecto invernadero al utilizar madera en lugar de acero o concreto. Combinado esto, es equivalente a las emisiones anuales de gases de efecto invernadero generadas por 2,300 automóviles.

Los productos de madera también utilizan significativamente menos combustibles fósiles para producir que el concreto y el acero

La fabricación de madera en madera aserrada y productos de madera de ingeniería requiere mucha menos energía que otros materiales de construcción, y la mayor parte de la energía utilizada para alimentar la fabricación proviene de biomasa renovable. El desperdicio de aserrín y corteza de la madera se utilizan para alimentar las operaciones de procesamiento. La fabricación generalmente representa la mayor proporción de energía incorporada y emisiones asociadas con el ciclo de vida de cualquier producto de construcción.

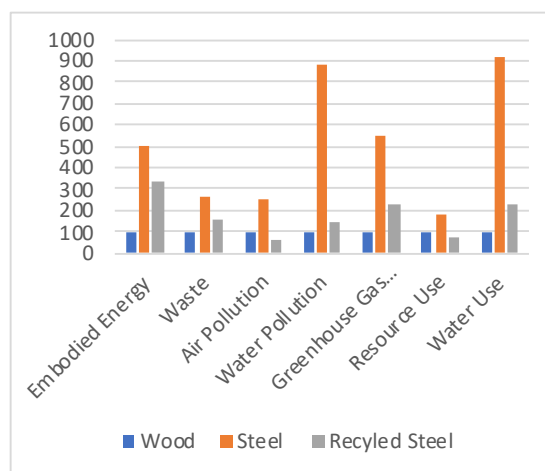
La fabricación de productos de madera de ingeniería requiere más procesamiento para lograr los requisitos de rendimiento estructural, lo que requiere más energía. Sin embargo, la energía incorporada asociada con los productos de madera de ingeniería sigue siendo significativamente menor que la del acero o concreto.

Según Dovetail Partners Inc, que brinda información sobre los impactos y las compensaciones de las decisiones ambientales, la industria maderera de América del Norte es autosuficiente en energía en un 50-60%.

En comparación, la industria global del acero tiene una enorme huella de carbono, contribuyendo con más del 10% de las emisiones globales de dióxido de carbono. La fabricación de acero nuevo a partir de mineral de hierro requiere mucha energía. El Instituto Estadounidense de Construcción en Acero estima que el 98 % del acero estructural de los edificios demolidos que se recupera y recicla en nuevos productos de acero, es un material más eficiente en recursos que el acero nuevo. La fabricación de acero reciclado requiere aproximadamente la mitad de la energía que se requiere para refinar acero nuevo.

Por otra parte, el concreto, el material de construcción más utilizado en el mundo, contribuye entre el 6 y el 11 % de las emisiones mundiales de dióxido de carbono. La mayoría de esas emisiones provienen de la producción de su aglutinante.

Al comparar los efectos incorporados de la madera, el acero y el acero reciclado, un estudio comparó sistemas de postes y vigas construidos con madera, acero y acero reciclado. El acero reciclado sigue utilizando considerablemente más energía que la necesaria para fabricar productos de madera. Como se muestra en la siguiente gráfica:





CONVENCIÓN NACIONAL MUEBLERA

VISIÓN DEL FUTURO

6-9 DE
OCTUBRE,
2022.

HILTON VALLARTA
RIVIERA ALL-INCLUSIVE RESORT,
PUERTO VALLARTA, JALISCO.



Lic. Eduardo Caccia

EL ENCUENTRO MÁS IMPORTANTE DEL SECTOR EN MÉXICO.



Lic. Enrique Quintana

Durante 4 días analizaremos los retos y oportunidades que presenta nuestro sector para generar estrategias a futuro.



Lic. Leonardo Kourchenko

¡Aprovecha las promociones y aparta tu lugar con un precio especial hasta el 25 de agosto!

¿Necesitas más información?

Comunícate con Rocío Sánchez al correo: ejecutivaatenciontramites@afamjal.com.mx o al tel: 33 3343 3400 ext. 1140.

www.afamjal.com.mx/convencion-nacional-mueblera/



Lic. Ernesto O'farril



Organizado por:

Asociación de Fabricantes de Muebles de Jalisco (Afamjal), y
Camara de la Industria Mueblera del Estado de Jalisco (Cimejal).

Fuente: FPInnovations, calculated using the Athena Estimator for Buildings.

La industria forestal de EE. UU. aborda la idea errónea de que EE. UU. se está quedando sin árboles

Además de ser el único material de construcción renovable disponible comercialmente, cuando se gestiona de forma sostenible, la superficie forestal puede aumentar y proporcionar un suministro constante de madera utilizable. EE. UU. tiene más árboles hoy que hace 100 años y se plantan más de mil millones de plántulas cada año, el equivalente a 2,7 millones de árboles todos los días del año. Las leyes de manejo forestal de los EE. UU. aseguran no solo que los árboles talados sean reemplazados, sino que cada año se cultive más madera en los bosques de los EE. UU. de la que se tala. Según el informe The State of America's Forests, menos del 2% del inventario de árboles en pie en los EE. UU. se cosecha cada año, mientras que el crecimiento neto de los árboles es cercano al 3%.



Alrededor de un tercio de Estados Unidos está cubierto por bosques, y de ese tercio, los propietarios privados poseen el 58%, los gobiernos estatales y locales administran el 9 % y el gobierno federal administra el 33 %. Todos los terrenos madereros administrados por entidades gubernamentales estatales y federales siguen normas estrictas de manejo forestal y cosecha que protegen los humedales y la vida silvestre y exigen la replantación y el manejo forestal activo. Las tierras forestales privadas también deben cumplir con las normas estatales y federales, como la Ley de Agua Limpia, la Ley de

Especies en Peligro de Extinción y la Ley de Aire Limpio que protegen los humedales y proporcionan normas para la remoción y replantación de bosques que están identificados y localizados en áreas ambientalmente sensibles.

Al final de su vida útil, los productos de madera a menudo se pueden reciclar. La madera reciclada se puede utilizar como materia prima para otros productos o biocombustibles, o incluso se puede depositar en vertederos, donde el gas de la descomposición se puede capturar o quemar para eliminar el metano, un potente gas de efecto invernadero.

Mientras los líderes mundiales y los usuarios finales buscan formas de reducir las emisiones de gases de efecto invernadero y seleccionan materiales de construcción que sean buenos para el medio ambiente, los productos forestales cultivados en bosques gestionados de forma sostenible ofrecen una solución.

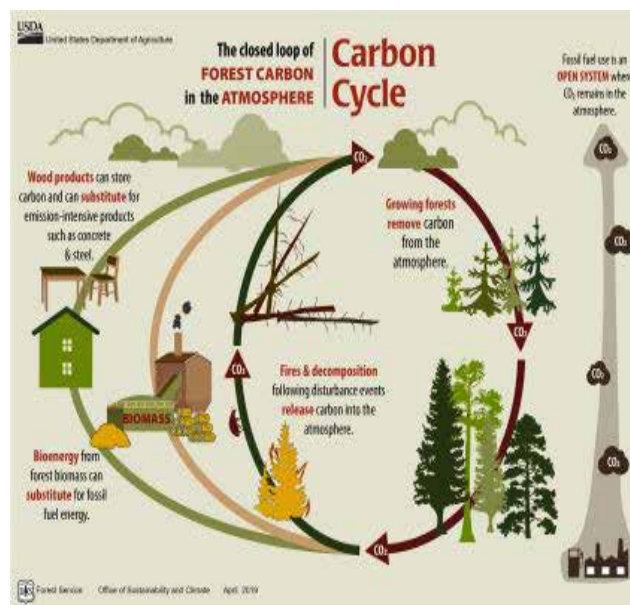


Foto cortesía del Departamento de Agricultura de Estados Unidos (USDA) Servicio Forestal, Oficina de Sustentabilidad y clima.

<https://www.fs.usda.gov/managing-land/sc/carbon>



CELEBRAMOS

Calle 7 No. 1006
Zona Industrial C.P. 44940
Guadalajara, Jal.

PEDIDOS Y ATENCIÓN A CLIENTES:

TEL: 3162-0779
CON 10 LINEAS

PARA LA
FABRICACIÓN
DE MUEBLES

✉ ventas@herrajesymateriales.com.mx

☎ 33-1478-8431 📞 33-1370-1341



/herrajesymateriales



www.herrajesymateriales.com.mx



hym_occidente

25

ANIVERSARIO

SICAM: se acerca una edición 2022 muy interesante para una industria internacional del mueble que bulle de ilusión

Con espacios expositivos ya agotados y una lista de espera creciente

Pordenone, Italia, acogerá del 18 al 21 de octubre la 13ª edición de SICAM que promete estar repleta de ideas para una industria internacional del mueble cada vez más viva y en constante búsqueda de innovación, estímulos y relaciones: un mundo de profesionales de la industria deseosos de verse y comparar notas en los eventos que cuentan.

Las diez salas del recinto ferial están todas ocupadas, y este año se producirá una nueva ampliación del espacio expositivo gracias a la ampliación del pabellón 8, que permitirá dar respuesta al importante aumento de demanda de participación que se ha vuelto a registrar este año.

“Esperamos una feria comercial verdaderamente importante”, dijo Carlo Giobbi, organizador de SICAM, “y eso también se refleja en el hecho de que hoy, a falta de cuatro meses, tenemos una gran lista de espera de empresas interesadas en exhibir. Ya hemos confirmado la participación de los principales actores de cada sector de producto, y este año también asistimos al regreso de las principales multinacionales a la feria.

Creo que la sólida participación de todas estas empresas en SICAM 2022 es la mejor respuesta que puede dar el sector de componentes y accesorios tras los retos e incertidumbres de los últimos dos años”.

Los mismos datos comunicados recientemente por



Federlegno Arredo sobre el desempeño de la industria del mueble nacional permiten entender el porqué de esta expectativa para SICAM: el primer trimestre del presente año cerró con un aumento del 24,5% en las ventas de toda la oferta nacional de la cadena de muebles, respecto al mismo período de 2021, con un crecimiento del mercado interno del 27,2% y del 21% en las ventas al exterior.

Esto consolida los resultados alcanzados en el año récord de 2021 para el sector, que registró una facturación de producción de 49 mil millones (de los cuales 18 mil millones fueron exportaciones), y las exportaciones en particular experimentaron una re-



cuperación significativa (un 9,3% más en comparación con 2019 para muebles -iluminación y sube un 7,3% para toda la cadena de suministro).

Este año, más que nunca, SICAM será, por tanto, la cita por excelencia de los diseñadores y profesionales de la industria del mueble a nivel internacional. El interés registrado en las distintas etapas de la gira de promoción exterior de la exposición ha sido muy revelador en este sentido.

En los últimos meses SICAM ha estado presente en todas las ferias más importantes de los continentes: desde KBB en Birmingham, Inglaterra, hasta Fimma-Maderalia en Valencia, España, y Technomebel en Sofía, Bulgaria, en lo que respecta a Europa; y luego Interzum Bogotá en Colombia y el reciente Indiawood en Bangalore, India.

Las próximas paradas de la gira serán Formobile en São Paulo, Brasil, Fitecma en Buenos Aires, Argentina y la IWF en Atlanta, EE. UU.

En el ámbito del mercado internacional, este año SICAM también contará con la presencia de diseñadores, arquitectos, compradores y periodistas de todo el mundo, que se ha implantado en cuatro continentes.

Del continente americano se esperan llegadas de Estados Unidos, Canadá y México; de África se esperan Kenia, Mozambique y Sudáfrica; y luego

están Australia y Nueva Zelanda, y las repúblicas caucásicas de Kazajistán, Uzbekistán y Turkmenistán. Un escaparate fundamental, pero también una puerta de entrada a nuevos mercados y clientes.

Para SICAM, la expectativa es consolidar las más de cien procedencias diversas de profesionales del mueble que ya se presentan desde hace años en Pordenone, y así garantizar a las empresas asistentes una amplia y, sobre todo, calificada visibilidad internacional al más alto nivel.

“El crecimiento constante es una de las características que han marcado toda la historia del SICAM: y esta edición no es la excepción”, continuó Carlo Giobbi. “En general, estamos viendo que el mercado internacional del mueble se ha recuperado bien. Como resultado, muchas nuevas oportunidades de negocios se crearán en Pordenone una vez más este año entre empresas expositoras y profesionales visitantes de todo el mundo.

El formato de nuestra exposición, cuyo estilo y ambiente son tan propicios para el desarrollo de las relaciones personales, sigue siendo en este sentido una garantía que es reconocida y apreciada cada vez por toda la industria internacional del mueble”.

Fuente: Expo Sicam

www.exposicam.it

Resurge Expo BC como promotor mueblero de la región

Creada para promocionar en el mercado binacional -México- Estados Unidos- la propuesta de los industriales muebleros y fomentar el desarrollo, oferta y la innovación del sector, es que se realizó la primera **Expo Mueble Baja California** en el año 2016 y ahora en su edición **2022** efectuada del **13 al 15 de mayo** en el Centro Metropolitano de Convenciones, **BC Center**, ubicado en Playas de **Rosarito**, Baja California.

La pausa que significó el transcurrir de lo que pareciera lo más difícil de la pandemia global (2020-2022) reveló en sus inicios un decremento de la producción y comercialización de los productos muebleros y madereros de la región, pero la reconversión llegó pronto y ahora se viven tiempos de bonanza ante la permanente lista de pedidos de exportación y un mercado local que abona al crecimiento del sector del mueble en Baja California y sus entidades vecinas.

La realización de Expo Mueble Baja California 2022 en sus **más de 8 mil metros cuadrados de exhibición, casi 100 expositores**, dejó un

grato sabor entre expositores, compradores y la confianza de los organizadores por un futuro inmediato de prosperidad.

Claudia Ruiz del comité organizador de la exposición, agradeció la respuesta a la convocatoria de los expositores y mostró su satisfacción luego de los resultados finales: **“Esta edición 2022 de EMBC fue un parteaguas para Baja California y la región**, por ser el único escenario donde encontrar mueble, decoración, proveedores y la interacción de empresarios del sector del mueble. Rebasó las expectativas, fue más de lo que esperábamos, esto a título de organizador y como fabricante de muebles.

La realización en el marco de una postpandemia agresiva en lo social y económico no fue fácil, iniciando desde la pérdida del organizador y promotor principal de este evento desde su primera edición, Juan Bosco López † (empresario que dedicó más de una década a la promoción de la industria mueblera de la entidad), al ser el principal actor fue como volver a iniciar el proyecto,



ASÓMATE

AL MUNDO DE LA

MADERA



En **American Softwoods** promocionamos los productos de **madera ingeniería** y **madera de pino amarillo del Sur de EE. UU.**

TENEMOS:



**Información
Técnica**



Seminarios



**Actividades
Gratuitas**

Disponible para arquitectos, diseñadores, constructores, distribuidores, fabricantes de muebles, pallets y embalajes y público interesado en el tema.



www.apawood.org

www.sfpa.org

www.americansoftwoodslatam.com

para todo el staff de la organización fue un reto.

Por primera vez tuvimos un **Pabellón denominado Baja Creativa** para mostrar lo que se realiza en la entidad, fue el inicio de una zona de encuentro de negocios con los diseñadores e interioristas.

La presencia de fabricantes de mueble de distintos estados del país le dio un gran atractivo, se sumaron a la exposición empresas muy importantes, con agrado fuimos testigos de compradores importantes que asistían de desarrollos inmobiliarios, compradores mayoristas de decoración e interiorismo.

Los expositores nos retroalimentaron con su participación y en general se mostraron satisfechos al final del último día, varios de ellos incluso ya hicieron una **pre reserva de stands para la edición 2023**.

Ya estamos próximos para confirmar la fecha de la próxima edición.

La afluencia de fue acorde a lo esperado, compradores mayoristas, de tiendas departamentales y comerciales, hoteles, restaurantes, proyectistas, arquitectos e interioristas de ambas partes de la franja fronteriza México-Estados Unidos, con la asistencia del comprador minorista que cumplió su objetivo de comprar directo del fabricante”.



Algunos de los Expositores.

Muebles/Decoración:

Ashley
Bizam
Eco Muebles
OfiSurtidora
C de Casa
Casa Oxidiana
Casa Texti
Colchonera Internacional

Proveedores:

Axalta
Tableros Innovación
Maderería Zona Norte
Felder Group
Tapizarte Camarena
Wurth
Oimsa

www.expomueblebajacalifornia.com





CONSTRUYE SUSTENTABLE CONSTRUYE CON MADERA

**CADA 2 MINUTOS
LOS BOSQUES EN
ESTADOS UNIDOS CRECEN
700 METROS CÚBICOS —
SUFICIENTE
PARA CONSTRUIR UN
EDIFICIO DE
12 PISOS DE ALTURA.**

Conoce más:
www.softwood.org/www-sec-latam.org

Softwood Export Council es una organización comercial que trabaja para promover estratégicamente el desarrollo del mercado de exportación de productos de madera suave de Estados Unidos.



MIFF 2022 vuelve “en vivo” con la primera feria internacional de muebles presencial en Asia este año.

Kuala Lumpur, Malasia, 6 de julio 2022: La Feria Internacional del Mueble de Malasia (MIFF), clasificada mundialmente, comenzó la temporada de compras en Asia nuevamente después de dos años de pausa pandémica luego de su realización del 6 al 9 de julio pasado.

El regreso del evento de muebles más grande del sudeste asiático **atrajo a más de 5000 compradores** registrados previamente de **110 países** y regiones para visitar MIFF 2022 en el World Trade Center Kuala Lumpur (WTCKL) y el Centro de Exposiciones y Comercio Internacional de Malasia (MITEC) durante cuatro días.

El mayor grupo de asistentes fuera de Asia son de América del Norte y Oceanía, segui-



dos de África, Europa, Oriente Medio y América del Sur.

Destacando el atractivo de compra internacional en la feria, con **200 expositores de 11 países** y regiones: Malasia, China, India, Indonesia, Italia, Gabón, Singapur, Corea del Sur, Taiwán, Tailandia y Vietnam deseosos de mostrar sus nuevos diseños y productos más recientes y conocer compradores cara a cara de nuevo.

El evento del 6 al 9 de julio fue inaugurado oficialmente por el director ejecutivo adjunto de MATRADE, Encik Abu Bakar Yusof, en nombre del director ejecutivo de MATRADE, Datuk Mohd Mustafa Abdul Aziz, en MITEC.

El fundador y presidente del MIFF, Dato' Dr. Tan Chin Huat, dijo que los minoristas mundiales de muebles estaban ansiosos por las cadenas de suministro interrumpidas y buscaban más proveedores a medida que las economías se relajaban lentamente.

“Es por eso que **MIFF decide abrir sus puertas ahora a pesar de que ya estamos en julio. Nuestro espectáculo normalmente se lleva a cabo en marzo de cada año.** Como la plataforma de exportación de muebles más grande de Malasia, MIFF está aquí

TUFAN

TAPETES



EXPO MUEBLE
INTERNACIONAL

AGOSTO · 17-20 · 2022

EXPO GUADALAJARA

📍 MEX: Perisur · Santa Fe · San Jerónimo · Lerma
Atizapán · Interlomas · Querétaro

📍 USA: Dallas · High Point · Las Vegas

www.tapetestufan.com   @tapetestufan

para apoyar la recuperación de la economía nacional y ayudar a transmitir el mensaje de que Malasia está de vuelta en el negocio”, dijo en su discurso de bienvenida.

“Y, sobre todo, tenemos un compromiso: un compromiso con las empresas de Malasia y con nuestros propios expositores y compradores. Y para ayudar a crear impulso para el crecimiento de las exportaciones de muebles de Malasia y la cadena de suministro global de apoyo. Espero que el sentimiento de compra sea impulsado por la demanda acumulada porque en estos tiempos, los que están aquí son compradores serios o no estarán aquí”.

MIFF es también el escaparate más grande de muebles de alta calidad de renombre de Malasia para el hogar y las necesidades comerciales de interior y exterior.

Muar Furniture Association (MFA), el grupo industrial más destacado de Malasia, es el socio estratégico de MIFF desde 2013.

“El perfil de los compradores internacionales y las misiones de compra organizadas demuestran el gran interés en los muebles de Malasia y las oportunidades de exportación de alto potencial. Esta es una muy buena señal para la mayoría de nuestros fabricantes que están haciendo negocios de exportación”, dijo el Sr. Steve Ong, presidente de MFA.

MIFF 2022 también ofrece una gran cantidad de diseño con el escaparate Millennials@ Design xOrdinary, MIFF Furniture Design Competition 2020 & 2021 Finalists Design Artwork, TANGGAM Design Center de Malaysian Timber Industry Board (MTIB) y The New Visible Horizon art showcase de National Art Gallery’s Young Premios Contemporáneos (Bakat Muda Sezaman).

En la ceremonia de apertura, Encik Abu Bakar también entregó premios a los jóvenes





diseñadores que ganaron el Concurso de diseño de muebles MIFF para 2020 y 2021.

Los tres principales ganadores de 2020 fueron Toru Tan (Universiti Putra Malaysia), Lim Joe Yi (The One Academy) y Danish Harun Arisanuar (UITM Melaka). El premio al Mejor Mentor fue para Abu Bakar Abdul Aziz (UITM Melaka), mientras que Southern University College se llevó a casa el Premio a la Mejor Institución.

El ganador de 2021 fue Natelie Kang Zhi Le (Instituto de Tecnología de la Información de Asia Pacífico) con Kelven Liew Kae Wen (UOW Malaysia KDU Penang University College) y Muhamad Irfan Mohamad Anuar (UITM Puncak Alam) en segundo y tercer lugar respectivamente. El premio al Mejor Mentor fue para Ooi Aik Khong ((Instituto de Tecnología de la Información de Asia Pacífico) y el Premio a la Mejor Institución fue otorgado a UiTM Puncak Alam.



Ya se solicitan entradas para MIFF FDC 2023 con el tema “Espacio de trabajo posterior a la pandemia”. El desafío de jóvenes talentos tiene como objetivo nutrir el talento del diseño para sostener la industria del mueble de Malasia.

La feria MIFF de este año fue posible después de que el gobierno de Malasia relajara las medidas pandémicas a partir del 1 de abril cuando el país pasó de una etapa pandémica a una endémica en su batalla contra el Covid 19.



También sirve como trampolín para su exhibición anual a gran escala en marzo en los mismos lugares, **la próxima edición se realizará del 1-4 de marzo 2023** en las mismas sedes en **Kuala Lumpur, Malasia.**

Para obtener más información sobre MIFF 2022, visite el sitio web www.miff.com.my

Heimtextil revela fechas para enero de 2023

La exposición internacional de textiles para el hogar volverá a su calendario normal el próximo año

Frankfurt, Alemania, junio 27 de 2022.– Heimtextil y un par de exhibiciones textiles ubicados en el mismo lugar atrajeron a una considerable multitud la última semana de junio 2022 en su primera puesta en escena desde la era anterior a la pandemia.

Los tres eventos, Heimtextil Summer Special edition, Techtextil y Texprocess, atrajeron aproximadamente 63 mil visitantes y albergaron a 2300 expositores.

Las principales naciones visitantes incluyeron a Italia, Francia, Turquía, Gran Bretaña, los Países Bajos, Bélgica, España, Polonia, Suiza, la República Checa, Portugal, Pakistán y los Estados Unidos.

La última feria Heimtextil en toda regla tuvo lugar en enero de 2020, con 63 mil visitantes y más de 2.900 expositores.

El organizador de la exposición Messe Frankfurt intentó organizar espectáculos a fines de la primavera de 2021 y enero de 2022, pero ambos fracasaron debido a brotes de Covid-19, bloqueos y restricciones de viaje en diversas partes del mundo.

El próximo Heimtextil tendrá lugar del 10 al 13 de enero de 2023.

www.heimtextil.messefrankfurt.com/



EXPOS

2022

AGOSTO

15 - 19
Expo Ocotlán Mueblera
Ocotlán, Jalisco
www.afamo.com.mx

17 - 20
Tecno Mueble Internacional
Guadalajara, MEXICO
www.tecnomueble.com.mx

17 - 20
Expo Mueble Internacional Verano
Guadalajara, MEXICO
www.expomuebleinternacional.com.mx

23 - 26
IWF International Woodworking Fair
Atlanta, Georgia
www.iwfatlanta.com

OCTUBRE

12 - 15
XYLEXPO
Milán, Italia
www.xylexpo.com

18 - 21
Expo Sicam
Pordenone, Italia
www.exposicam.it

2023

ENERO

29 - Febrero 2
Las Vegas Market
Las Vegas, Nevada
www.lasvegasmarket.com

MARZO

1 - 4
MIFF
Malaysian International Furniture Fair
Kuala Lumpur, Malasia
www.miff.com.my

Se prepara en Las Vegas la AWFS 2023

18 - 21
CIFF

China International Furniture Fair
Guangzhou, China
www.ciff.furniture

28 - 31

Interzum China
Guangzhou, China
www.interzum-guangzhou.com

MAYO

9 - 12

Interzum
Colonia, Alemania
www.interzum.com

15 - 19

Ligna
Hannover, Alemania
www.ligna.de

JULIO

25 - 28

IWF
International Woodworking Fair
Las Vegas, Nevada
www.awfsfair.org

Las fechas antes señaladas
pueden variar sin previo aviso.
Le recomendamos mantenerse en
contacto con los organizadores.

PORTE Magazine

Sierra Leona 1108-1
Colonia Independencia
Guadalajara, MEXICO 44290
Tel (52) 33 1044 7611
magazine@revistaporte.com
www.revistaporte.com

Francisco Barrera
Editor

Rosy Gómez
Marketing

Karla Del Real
Administración

Javier Barrera
Networking

Luis Barrera
Circulación

Mario Contreras
Diseño Gráfico

Con una renovada expectativa se realizan las actividades en camino a la AWFS@Fair 2023, el evento que impulsa la innovación para las industrias de la madera y el mueble que continúan expandiéndose en los Estados Unidos, Canadá y México en una nueva era en la producción de muebles en Norte América.

La exposición espera atraer a más de 15 mil asistentes y más de 700 expositores de todo Estados Unidos y del extranjero y durante cuatro días permitirá escuchar el sonido de cientos de máquinas, sierras, CNC, lijadoras, enchapadoras y múltiples tipos de equipos que serán el atractivo para que los miles de asistentes reconozcan nuevas maneras de ayudar a sus empresas a lograr una mayor eficiencia y añadir más soluciones a sus procesos de fabricación.

El **Centro de Convenciones de Las Vegas** se convertirá, como cada dos años, en el centro de la industria de la madera y del mueble del **25 al 28 de julio 2023**, con un perceptible mayor registro de visitantes con relación a la edición pasada en 2021. Incluyendo una importante afluencia de empresarios de México, Guatemala, Colombia, Chile, entre otros orígenes latino americanos.

La exposición de la AWFS® que es organizada por la Association of Woodworking & Furnishings Suppliers, la asociación del trabajo de la madera y proveeduría para el amueblamiento.

AWFS Feria 2023 será la exposición más importante en su rubro para el sector de maquinaria para madera de los Estados Unidos, con énfasis en la tecnología, maquinaria y la oferta de productos que agregan herramienta, equipo, programas de software, herrajes, correderas, pinturas, adhesivos, para un mercado que prácticamente va de norte a sur del continente.

Para más información, visite www.awfsfair.org.



FICHA TÉCNICA

AWFS® Woodworking Machinery & Furniture Supply Fair

Influencia: Internacional

Fecha:

Del 25 al 28 de julio de 2023

Edición: 34

Frecuencia: Bianaual

Lugar: Las Vegas Convention Center, Las Vegas, NV

Días de la feria:

Martes a Viernes

Precio de la entrada:

\$ 25 a \$ 50 USD.

Medios de transporte:

Servicio de Shuttle (bus)

desde los hoteles que tienen acuerdo con la feria

Organizador: AWFS (The Association of Woodworking & Furnishing Suppliers)

Superficie de exposición: Más de 20 mil metros cuadrados

Carácter: Profesional

Número de Expositores: 700

¿PROBLEMAS AL ELEGIR EL ADHESIVO CORRECTO PARA TUS MUEBLES?

¡ESCANÉAME!
AQUÍ TENEMOS LA SOLUCIÓN...



VISITAMOS

STAND 2002-A TECNOMUEBLE
SALÓN GUADALAJARA

SOLUCIONAMOS TUS DUDAS ESTE 17, 18, 19 Y 20 DE AGOSTO



PEGAMENTOS PARA LA INDUSTRIA DEL MUEBLE



ENSAMBLE-MUEBLES



TAPICERIA



LAMINADO
Y ENCHAPADO



ADHESIVOS
EN PASTA Y RESANES

Distribución al interior de la República

QUINBAJA.COM | QuinBaja

Jowat | ¡Ya estamos aquí para usted!



Jowatherm-Reaktant® 608.00

**Exclusivo - PUR GRANULADO CLARO
para enchapado de cantos!**

- De uso general para todos los materiales de cantos estándares
- Alto agarre inicial para el procesamiento posterior rápido
- Aplicación precisa sin hilos
- Excelente estabilidad térmica
- Viscosidad estable a altas temperaturas

Jowat – ¡Ya estamos aquí para usted!



Jowat 
Adhesivos

Jowat de México S, de R.L. de C.V.
Ing. Alejandro Oviedo
Dirección Comercial
M +52 55 4607 1081
P +52 55 5211 7514
e aoviedo@jowat.com

Un líder respaldando tus proyectos



TEL. 392 922 9424

INDUMA

www.sillasinduma.com
ventas@sillasinduma.com
sillas_induma@prodigy.net.mx