

MAGAZINE

REVISTA

PORTE®

International Furniture Industry Magazine / Comunicación entre Empresarios Muebleros



online

www.revistaporte.com



Oportunidades en la Industria Mueblera hacia el 2020-2030

LIGNA 2021 modifica fecha; será en Septiembre

Bello por fuera
IMPRESIONANTE
por dentro.

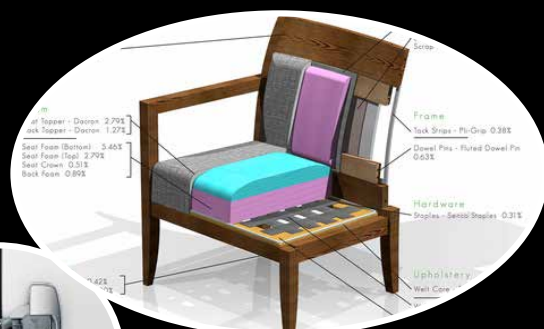


Así es la diferencia que hace
NUESTRA CALIDAD en el ramo mueblero,
nuestra experiencia puede ayudarte a participar
en los mercados más exigentes.



DIRECTORIO NACIONAL DE PROVEEDORES MUEBLEROS

Mexican Furniture Suppliers Guide **2021**



ANUNCIATE !

Informes: magazine@revistaporte.com



Oportunidades en la Industria Mueblera hacia el 2020-2030

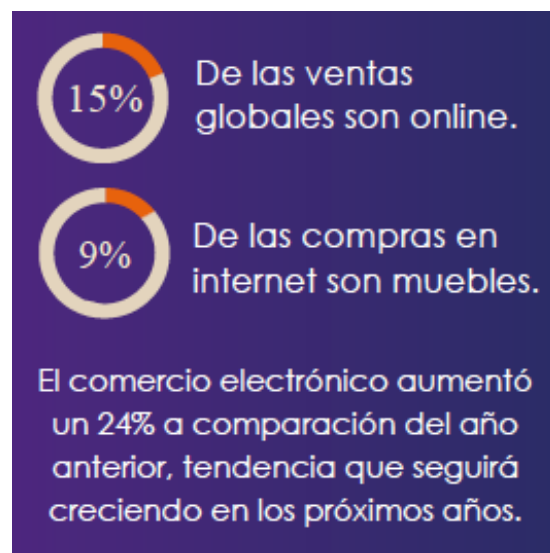
Conoce cuáles son las oportunidades y cambios esperados en la década 2020-2030, que identificó Observatorio Tecnológico de la UdeG, con base en las entrevistas realizadas por parte de Furniture Today Staff hacia los CEO's más importantes en la industria del mueble.

Comercio Personalización

En las compras online se busca confiabilidad, variedad y adaptabilidad, además de contacto con diseñadores de interiores como asesores.

“La experiencia al cliente en el canal online será la mejor forma de competir.”

– Roy Calcagne, CEO, Craftmaster Furniture.



Personalización

Uno de los mayores cambios que vivirá la industria es la diversificación de productos en nichos de mercados.

“La generación Z toma decisiones de compra basadas en marcas que son conscientes del medio ambiente, y los muebles no serán diferentes.”

– Christiane Lemieux, CEO, The Inside.



Engineering progress
Enhancing lives

Hay películas que
marcan, materiales
que encantan y
diseños con los que
dejas tu legado


RAUVISIO noir, tablero súper mate





Contáctanos

www.rehau.com/mx-es

461 6188000

 rehauMexCam

 REHAUMexCam

 REHAU México y Centroamérica

Cadena de suministro

Actualmente hay cambios en el abastecimiento por migración de proveedores de China a Vietnam.

“Los paisajes de abastecimiento y distribución continúan cambiando, y las empresas deben ser ágiles para responder a esos cambios.”

– Kurt Darrow, CEO, La – Z- Boy.



Internet de las cosas (IoT)

La mitad de los procesos y sistemas de negocios incorporarán algún elemento de IoT

“El internet de las cosas transformará el dormitorio en un refugio para dormir interconectado con todos los dispositivos funcionando al unísono.”

-Melanie Huet, CEO, Serta Simmons.



Las tecnologías como AI, AR, VR y 3D* continuarán expandiéndose y mejorando.

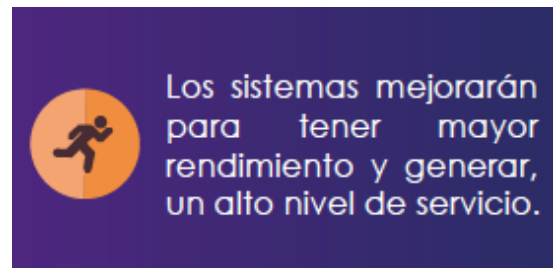


Tiempo

64 % de clientes prefieren comprar en empresas que satisfagan sus necesidades en tiempo real.

“Evaluamos continuamente nuestras prácticas de fabricación para ser más eficientes y mantenernos ágiles sin sacrificar la calidad y el servicio.”

– Peter Zolferino. CEO, Omnia Leather.



Los sistemas mejorarán para tener mayor rendimiento y generar, un alto nivel de servicio.

*AI: Inteligencia Artificial, AR: Realidad Aumentada, VR: Realidad Virtual, 3D: Tercera Dimensión; Generación Z, también conocida con otros nombres como generación post milenio o centennial.

Fuente: Afamjal – www.afamjal.com.mx



**CHALLENGE
YOUR LIMITS.**

OUR TEAM WILL
MAKE IT.



FELDER. K 700 S x-motion

Calidad garantizada en cualquier corte de precisión,
en cualquier formato.

- ✓ Altura de corte: 104 mm.
- ✓ Inclinación de sierra circular: 90° - 45°.
- ✓ Ancho de corte: 1250 mm.
- ✓ Longitud de carro: 3200 a 3700mm.

**¡OBTÉN GRANDES
PROMOCIONES!**

 Contratando tu
**PÓLIZA ANUAL
DE SERVICIO**

► Consulta a tu
Asesor Felder.



PowerDrive K2

Control totalmente
electrónico, regula la altura
y el ángulo con exactitud de
décimas de milímetro.



Terminal de control Felder

Intuitivo y claro, ahorra
tiempo y aumenta la
productividad.



Sin Mantenimiento

Libre de mantenimiento y de
polvo gracias a las guías
internas y escondidas.



**En piezas
determinadas**

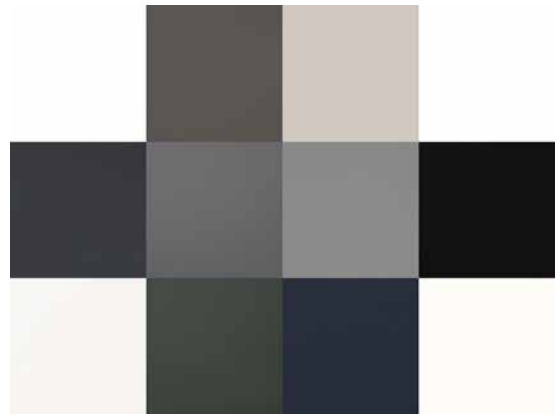
FELDER. FORMAT 4. Hammer. MAYER.

Corporativo Querétaro: 01 (442) 644 1911 al 15 | Sucursal Estado de México: 01 (55) 1165 8870 al 74

www.felder-group.com.mx | info-mx@felder-group.com



Misterioso. Intrigante. Temperamental.



Son adjetivos con los que se define la corriente de cine Noir, un icónico estilo cinematográfico que se popularizó en las décadas de 1940 y 1950, con temáticas donde los detectives ayudaban a las femme fatales interpretadas por las mujeres más bellas de Hollywood como Gene Tierney y Lana Turner, estos crímenes eran mostrados en su máxima expresión usando las sombras y contrastes del blanco y negro.

El cine Noir contaba historias más

sensuales que otras películas de su tiempo, las historias eran dramáticas, complejas, con tentaciones carnales y muchos celos, la trama era oscura y muy detallada visualmente, alejado de los conceptos más ligeros de otras películas que mostraban el tipo de vida típico estadounidense.

Si bien los orígenes del cine Noir se remontan a mediados del siglo pasado, su influencia sigue hasta hoy, tanto que películas como: "The Joker", "Sin City" y "Skyfall" reflejan éste carácter. El estilo Noir





LA NATURALEZA TIENE UNA VENTAJA EN DISEÑAR LO QUE LA GENTE AMA.

Las personas que trabajan en edificios construidos con madera son mas productivos, se enferman menos, y reportan un mayor indice de satisfacción en el trabajo.

Trae lo mejor a tu siguiente proyecto.

Trae la naturaleza al interior construyendo con madera de Estados Unidos

Especies: Western Hemlock
Foto: Lara Swimmer

Conoce más:
www.softwood.org





eterna. La sofisticación de este género cinematográfico ofrece más que solo negro y blanco, con grises profundos y tonos esmeralda que transportan la imaginación y sentidos a este mundo misterioso. De los blancos y cremas de Maltese Mist, Casa Blanca, High Low y Capital Starlit, a través del suave neutro, Silver Lake y Smoke Stack, para los tonos más profundos y ricos de Trench Coat, Gaslit Alley, Olive Detour, Midnight Dash, los diseñadores tienen a su disposición variedad de tonos para crea el estado de ánimo adecuado.

RAUVISIO Noir es un tablero MDF proporciona una superficie mate más intensa que otros en el mercado. También más ecológica, con un insignificante recuento de COV de menos de 0,1 y es antimicrobiano. También es libre de fenol, lo que significa que no contiene irritantes cutáneos y mucosos que puede causar inflamación.

Crea tu legado con RAUVISIO Noir

Para más información sobre la superficie de REHAU opciones, visite: <https://www.rehau.com/mx-es/rauvisio-noir>

no es exclusivo del cine. El maquillaje, la moda, la arquitectura y él diseño también han adoptado este estilo clásico, un caso muy peculiar es el de éste último ya que es aquí donde se genera una nueva ola al influir en la fabricación de mobiliario.

REHAU ha sido influenciado por el cine Noir y ha creado **RAUVISIO Noir**, un tablero súper mate monotónico forjado con los materiales más finos que incorpora lo último en tecnología para superficies.

RAUVISIO Noir es un tablero capaz de absorber la luz mejor que otros materiales lo que lo vuelve un tablero realmente súper mate, resistente a los arañazos y a las huellas digitales al tiempo que es muy suave al tacto.

Elaborado en Italia, RAUVISIO noir ha seleccionado meticulosamente los colores que reflejan elegancia



CELEBRAMOS

PARA
LA
FABRICA
CIÓN
DE MUJERES

23

ANIVERSARIO

**GRACIAS A TODOS NUESTROS CLIENTES
PROVEEDORES Y COLABORADORES
POR SER PARTE DE NUESTRA HISTORIA**

de Occidente

Herrajes y Materiales



/herrajesymateriales



www.herrajesymateriales.com.mx



hym_occidente



LIGNA 2021 modifica fecha; será del 27 de septiembre al 1 de octubre

Hannover, Alemania.- LIGNA 2021 entra en otoño, posponiendo su fecha de evento original de mayo al 27 de septiembre al 1 de octubre de 2021. Tras intensas reflexiones y debates, y en vista de la evolución actual de la incidencia mundial de infecciones tras la pandemia de coronavirus, Deutsche Messe y la asociación alemana VDMA han decidido conjuntamente posponer LIGNA alrededor de cinco meses el próximo año.

“Debido a la pandemia en curso, las crecientes restricciones y el renovado cierre, existe una gran incertidumbre en el mercado. Nos tomamos esto muy en serio”, enfatiza el Dr. Andreas Gruchow, miembro de la Junta Directiva de Deutsche Messe. “La decisión de posponer la LIGNA fue muy difícil para nosotros, pero es la única medida consistente para dar a todos los involucrados la seguridad de la planificación y el tiempo necesario para

los preparativos.

El concepto de higiene y protección correspondiente está en su lugar, y con la puesta en escena de nuestro evento ahora en octubre, también se ha demostrado en la práctica que los eventos en tiempos de pandemia se pueden llevar a cabo de manera segura.

En LIGNA, tenemos que tener en cuenta que los parques de máquinas enteros están diseñados, ensamblados y presentados en operación en vivo con un largo tiempo de entrega y con un gran costo. Esto requiere una planificación de ferias comerciales que lleva muchos meses. Esto solo se puede lograr en conjunto con un número suficiente de tomadores de decisiones internacionales por parte de los visitantes.

Para garantizar que LIGNA, la feria comercial líder en el mundo para el sector, puede estar a la altura de esta expectativa, tanto los proveedores como los usuarios deben tener suficiente seguridad de planificación para participar, y esto es significativamente más alto para septiembre / octubre que para el 2 de mayo 2021”.

Como coorganizador de LIGNA, la VDMA también considera que el aplazamiento de la fecha del evento es el único medio eficaz de organizar con éxito la feria comercial más importante del mundo para la industria internacional de la madera en interés de todos los participantes.

“El aplazamiento de LIGNA es absolutamente necesario. Es la plataforma más importante del mundo para nuestras empresas y los clientes de la industria de procesamiento y carpintería”, dice el Dr. Bernhard Dirr, Director Gerente de la Asociación de Maquinaria de Carpintería VDMA. “La industria necesita este mercado. Con LIGNA en septiembre de 2021, queremos enviar una señal de nuevo ímpetu e inversión en el mercado global”.

“Ya estamos esperando numerosas innovaciones, particularmente en los tres temas centrales de LIGNA.21 Transformación de carpintería, procesos de construcción prefabricados y procesamiento de materiales ecológicos”, agrega Christian Pfeiffer, director global de LIGNA y ferias de carpintería en Deutsche Messe. “En septiembre, LIGNA.21 se llevará a cabo como un evento híbrido por

primera vez, subrayando su función como evento líder en la industria y presentando la gama mundial de herramientas, maquinaria y equipos para la carpintería y el procesamiento de la madera”.

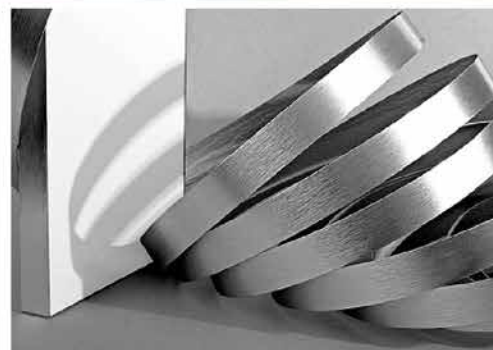
www.ligna.de



Chapacinta
México

we create.
we innovate.
SURTECO GROUP

Estado de México · Monterrey · Querétaro · Mérida · Chihuahua



Av. Recursos Hidráulicos No 224
Col. San Pablo, Tultitlán Edo. De Méx. C.P. 54930
Tels.: 5885 6811 / 5885 6844 / 5885 6873

www.chapacinta.com

Cantos:
PVC
Melamina
Madera
Adhesivos
Herramientas

Ikea ofrece el séptimo informe anual Life at Home

ESTOCOLMO - El séptimo informe anual Life at Home del minorista sueco de muebles Ikea reveló que más personas en todo el mundo se han acercado más a sus hogares en 2020 debido a las medidas de cierre provocadas por la pandemia.

Y, dos de cada cinco personas han realizado cambios en sus hogares como resultado de pasar más tiempo allí, según el informe, que Ikea llama "The Big Home Reboot".

"2020 marca un reinicio en nuestra relación con el hogar", dijo Jenny Lee, líder de comunicación de Ingka Group / Ikea Life at Home. "Pero esto es solo el comienzo: en el futuro, también podemos esperar un gran escrutinio e inversión en la forma en que se crean nuestras casas. Las casas del futuro no se tratarán simplemente de funcionalidad, también estarán diseñadas como un tónico vital para nuestro bienestar físico y mental".

El informe indicó que en todo el mundo, las personas han pasado mucho más tiempo en casa, y el 96% de las personas dijeron que se quedaron en su casa principal durante el cierre o las medidas restrictivas.

"Para algunos, esto ha sido difícil, pero para muchos, el hogar ha demostrado ser el refugio que necesitaban: para relajarse, reiniciar y sentirse seguro y cómodo", dijo Lee.

También han surgido nuevas prioridades de todo este tiempo pasado en casa, según el informe, incluida la adición de espacios en el hogar que

apoyan muchas actividades diferentes.

"La distribución de las casas hoy evita cualquier flexibilidad, con espacios dedicados a funciones específicas. Es necesario derribar los muros, nuestros hogares deben adaptarse mejor. El futuro verá menos salas dedicadas, pero atenderán una gama más amplia de actividades", dijo Robert Thiemann, fundador de Frame, una publicación dedicada al diseño con sede en los Países Bajos.

El espacio en el hogar también ha sido un problema durante la pandemia. Según el estudio, solo el 43% de las personas que viven en un apartamento tipo estudio estuvieron de acuerdo en que su hogar está diseñado de una manera que se adapta a cómo quieren vivir, en comparación con el 76% de quienes viven en casas con cuatro o más dormitorios. Es más, casi la mitad de las personas en todo el mundo, el 47%, dice que ahora consideraría alejarse más del trabajo para tener un hogar mejor.

"Veremos que el mantra de la vivienda asequible será reemplazado por un mayor énfasis en viviendas dignas, con el reconocimiento de que la calidad de nuestro espacio hogareño es un determinante cada vez más importante de nuestra salud física y mental", dijo Philip Hubbard, profesor de estudios urbanos en King's College de Londres.

El informe también reveló que, aunque la mayoría de nosotros no considerábamos nuestros hogares como un lugar para trabajar, aprender o hacer ejercicio, eso cambió rápidamente: el 32% de las personas dijo que ahora disfrutaba trabajar desde casa y el 40% de las personas disfrutaba más en Hogar ejercicio.

Ikea publica un Informe sobre la vida en el hogar todos los años desde 2014, y cada uno tiene un tema diferente. Para el informe de este año, Ikea realizó una encuesta cuantitativa global en 37 países con 38,210 personas, realizando tareas en línea, realizando una investigación documental en profundidad y conectándose con varios expertos.

Ikea



Asómate al mundo de la madera



American Softwoods proporciona gratuitamente información técnica sobre los tableros y madera de pino amarillo de Estados Unidos y sus diferentes aplicaciones en la industria de la construcción, para arquitectos, constructores, distribuidores, detallistas y fabricantes de muebles.



**AMERICAN
SOFTWOODS**

www.americansoftwoodsmexico.com
www.apawood.org
www.southernpineglobal.com/es-mx
www.americansoftwoods.com.mx

Fotos cortesía de American Softwoods

Furniture China y FMC

China sumaron más de 2 mil expositores y 111 mil visitantes

El 12 de septiembre de 2020, la 26a Exposición Internacional del Mueble de China (Furniture China) concluyó con éxito en el Nuevo Centro Internacional de Exposiciones de Shanghai (SNIEC). Mientras que el proyecto realizado simultáneamente, Maison Shanghai 2020, también terminó el día anterior (11 de septiembre) en el Centro de Convenciones y Exhibiciones de la Exposición Universal de Shanghai (SWEECC).

En los 5 días, ambos programas dieron a conocer la vitalidad y la esencia del mobiliario chino y el diseño original y mostraron información y tendencias futuras de la industria. Este septiembre, los compradores profesionales y visitantes de todo el mundo volvieron a compartir un evento de diseño de muebles y hogar de alto nivel, alta calidad y valor.

Según las últimas estadísticas, SNIEC recibió un total de 124,953 visitas, mientras que SWEECC tuvo 38,011 visitas, superando las expectativas; el número neto de visitantes nacionales fue de 111,511, un aumento del 4.8% con respecto a 2019.

Con la epidemia de COVID, los visitantes extranjeros de Furniture China 2020 y su versión en línea, Digital Trade Show, alcanzaron los 11,268 que provienen de 136 países y regiones, con 9,446 personas registradas y suscritas a DTS, más de 386,000 visitas de dts.furniture-china.cn - Entre estos, Asia representó el 49,25%, América el 20,84%, Europa el 14,79%, África el 12,36%, Oceanía el 2,33% y otros el 0,43%. -

Frente a las dificultades para ingresar al país, hubo 1.822 visitantes atendidos en el lugar, y pueden describirse como “fanáticos incondicionales” tanto de Furniture China como de Maison Shanghai.





Digitalizate con Hettich



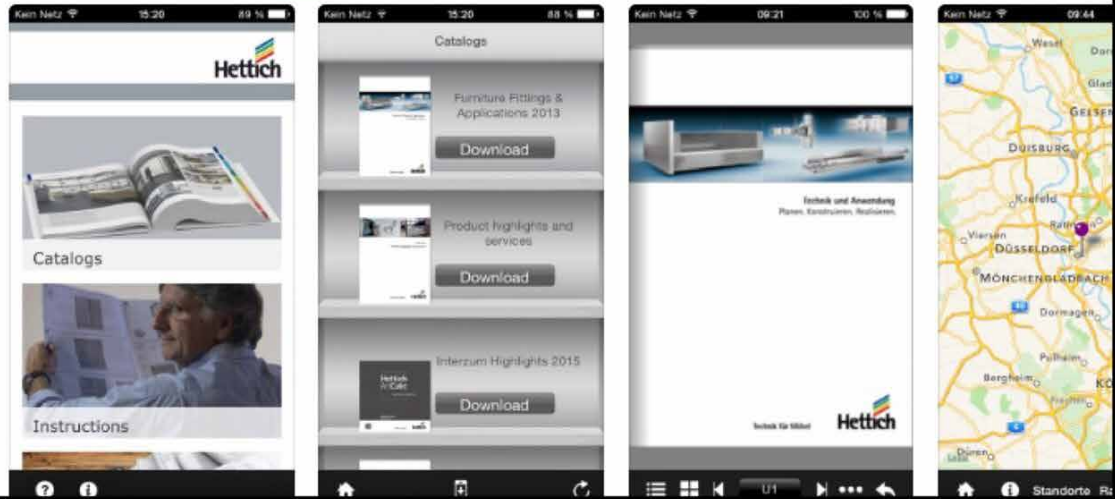
Hettich 4+
Hettich Holding GmbH & Co.oHG
Gratis

Descarga la app gratis

Podrás acceder a datos técnicos en cualquier momento y en cualquier lugar.

Nuestra App está disponible para iPhone o Android.

Capturas de pantalla [iPhone](#) [iPad](#)



Obtén cualquier dato técnico en cualquier momento y en cualquier lugar



10 AÑOS

Hettich México

2010 - 2020

Premios Innovación de Muebles de China

El “Premio a la innovación de productos de muebles de China” fue creado conjuntamente por la Asociación Nacional de Muebles de China (CNFA) y Shanghai Sinoexpo Informa Markets International Exhibition Co. Ltd. Con “diseño líder en innovación, un modelo de logro profesional”, es el primer premio de diseño en la industria del mueble de China. Los preparativos de este año duraron tres meses y se recibieron un total de 132 entradas de 73 empresas. Luego de las etapas de pre-evaluación, evaluación preliminar, reevaluación y evaluación final por parte del comité evaluador, se eligieron 1 premio de oro, 1 de plata y 2 de bronce para cada categoría.

Premio Edificio Verde

El evento de selección “Excelente edificio ecológico” de este año defendió el concepto de desarrollo verde sostenible. Sobre la base de años anteriores, se realizaron mejoras en muchos aspectos: en primer lugar, se seleccionó “Innovación tecnológica, simple y extraordinaria” como el tema del evento “Excelentes edificios ecológicos” de este año.

El tema, en el contexto de la nueva epidemia de coronavirus, aún encarna el concepto de los organizadores del evento de selección que llevan a cabo prácticamente una exposición ecológica y ecológica.

En segundo lugar, se agregó el premio “Exhibición tecnológica” para promover el evento “Exhibición verde”, que llevó a la “Construcción verde” a un nivel superior y de mayor calidad de desarrollo en el contexto del rápido desarrollo de 5G..

Diseño de la marca

Este año, aunque el área de exhibición de Furniture China tuvo una ligera disminución, la popularidad de la sala de diseño no disminuyó en absoluto.

La razón por la que Furniture China se renueva cada año no es solo el hecho de que las marcas maduras se han apresurado a lanzar nuevos diseños, nuevas artesanías y nuevas ideas el año pasado, sino también por la afluencia continua de marcas jóvenes. Volvieron a aparecer después de un año, trayendo “la resonancia





íntima de las personas, el mobiliario y el espacio en la era post-epidémica”, que estuvo llena de exploraciones e interesantes elementos.

Marca internacional

A pesar de enfrentar la restricción de la epidemia, muchas marcas internacionales superaron diversas dificultades y llegaron como prometieron. Hicieron su aparición seis marcas francesas arraigadas en China durante mucho tiempo; Ligne Roset, Sifas, Gami, Galipette, Temahome y Fermob estaban todos en el área C. También hubo marcas de Holanda, Estados Unidos y Australia como Asiades, Maria Yee y Boori.

FMC China 2020 / FMC Premium 2020

Este año, FMC China formó una configuración de stand más sistemática, presentando la industria del mueble con ventajas industriales, enfocándose en nuevos materiales y nuevos accesorios, y construyendo secciones sólidas que incluyen boutiques de materiales, pabellones de cuero para muebles, pabellones de herrajes para muebles, muebles de superficie y pabellones químicos, pabellones de látex para muebles y materiales para el hogar y pabellones artísticos de tela suave, que promueven el desarrollo refinado de la industria y aceleran la industria del mueble de China hacia la fabricación 4.0 de alta gama.

Maison Shanghai 2020 se celebró simultáneamente en SWEECC con más de 300 expositores que crearon conjuntamente magníficas casas de moda y escenarios de vida creativos, y quedaron más de 10 coloridos eventos de diseño.

La próxima edición de FC/FMC se realizará del 7 al 11 de septiembre 2021.

www.furniture-china.cn/



Interzum bogotá lanzó su propuesta virtual el 30 de Octubre: interzum bogotá now

Desde hace algunos meses el mundo se paralizó y con el pasar de los primeros días las empresas fueron entendiendo que la solución para seguir adelante era cambiar el modelo que por años se venía trabajando. Desde la realización de ferias, las herramientas virtuales han generado nuevos espacios para compartir y generar nuevos negocios. Con esta nueva opción llega interzum bogotá now, una plataforma diseñada para generar herramientas a sus expositores que permiten las negociaciones de bienes y servicios, con una reforzada agenda de conferencias durante todo el tiempo.

¿Qué es interzum bogotá now?

Interzum bogotá now, inició el 30 de octubre y tiene como fecha final justo antes de comenzar la feria física en el 2021. Los seminarios y webinars están programados para ser realizados al menos vez a la semana. Esto contribuye a una gran ventaja ya que los expositores y compradores tendrán acceso a una cantidad importante de conocimientos y podrán contar con Marketplace para sus negocios.

Algunas de los beneficios de participar en interzum bogotá now son: Exposición de productos clasificados por categorías de manera virtual, generación de nuevos contactos, sin costos de intermediarios, se pueden actualizar constantemente los productos y servicios ofrecidos, acceso a webinars y seminarios semanales y audiencias dirigidas al objetivo entre otros.

La novedad en interzum bogotá now es que, a través de varias organizaciones aliadas a la feria, se han programado contenidos de aprendizaje con la ayuda de expertos del sector, generando conocimientos y compartiendo experiencias alrededor del mundo a través de webinars y seminarios online.

El 30 de octubre, día del lanzamiento oficial de interzum bogotá now, el primer evento académico fue un panel sobre "Unidad productiva de la madera: Como recibir la certificación de origen de madera legal.

Para conocer que es interzum bogotá now, partamos de que interzum bogotá es la feria líder para el procesamiento industrial de la madera y la fabricación de muebles para la región Andina, Centro América y el Caribe, y que hace parte de las ferias organizadas por Koelnmesse.

interzum bogotá now, nace como la plataforma digital para que los expositores de la feria presencial puedan ofrecer sus productos y servicios generando nuevos negocios con la interacción de compradores hasta la realización de la feria en el 2021.

Recordemos que interzum bogotá, estaba planeada para ser realizada en mayo 2020, pero por motivos de la pandemia del covid-19, sus organizadores decidieron aplazar su realización para el siguiente año.

Sobre el interzum bogotá now y de donde surgió la idea, Christian Guarín, Director general de Koelnmesse SAS organizador de la feria junto a CORFERIAS, comenta que "la palabra NOW nos pareció lo más motivador por varios factores: denota inmediatez, de proactividad por nuestra parte, de algo que sucede ahora sin esperar a que todo vuelva a la normalidad. Buscamos que la industria que se adelante a la quietud del mercado.

Interzum bogotá now no es una feria virtual, sino una página web con vitrina virtual con una fuerte relación de aprendizaje y exposición para las empresas del sector del mueble y la madera"

More information: <https://www.interzum.com/fair/our-worldwide-traidefairs/brand-family.php>



interzum bogotá
El mundo se fortalece con nosotros
2-5.02.2021



EXPOS

2021

ENERO

18 - 24

IMM Cologne
Cologne, Germany
www.imm-cologne.com

20 - 22

MEM Industrial
Ciudad de México
www.hfmexico.mx/MEMIndustrial/

24 - 28

Las Vegas Market
Las Vegas, Nevada
www.lasvegasmarket.com

FEBRERO

2 - 5

Interzum Bogotá
Bogotá, Colombia
www.interzum-bogota.com

18 - 21

Expo Mueble Internacional Invierno
Guadalajara, MEXICO
www.expomuebleinternacional.com.mx

MARZO

8 - 11

MIFF 2021
Kuala Lumpur, Malasia
www.miff.com.my

18 - 21

CIF
China International Furniture Fair
Guangzhou, China
www.ciff.furniture

28 - 31

Interzum Guangzhou
Guangzhou, China
www.interzum-guangzhou.com

ABRIL

26 - 29

FIMMA Brasil
Bento Goncalvez, Brasil
www.fimma.com.br

MAYO

4 - 7
Interzum
Cologne, Germany
www.interzum.com

JUNIO

22 - 25
ForMobile
Sao Paulo, Brasil
www.formobile.com.br

JULIO

20 - 23
AWFS Fair
Las Vegas, Nevada
www.awfsfair.org

SEPTIEMBRE

27 SEP - 01 OCT
LIGNA
Hannover, Alemania
www.ligna.de

OCTUBRE

12 - 15
Expo SICAM
Pordenone, Italia
www.exposicam.it

**Las fechas antes señaladas
pueden variar sin previo aviso. Le
recomendamos mantenerse en
contacto con los organizadores.**

PORTE Magazine

Sierra Leona 1108-1
Colonia Independencia
Guadalajara, MEXICO 44290
Tel (52) 33 3585 3722
magazine@revistaporste.com
www.revistaporste.com

Francisco Barrera
Editor

Rosy Gómez
Marketing

Karla Del Real
Administración

Javier Barrera
Networking

Luis Barrera
Circulación

Mario Contreras
Diseño Gráfico

Fimma Brasil se reinventa; será del 26-29 abril 2021

En medio a este nuevo momento del mercado y de la sociedad, FIMMA Brasil ha buscado reinventarse creando los proyectos FIMMA Innova, FIMMA Summit y FIMMA Conexiones y Negocios – éste último representando la feria presencial, con tradición de casi 30 años, la cual ocurrirá en el Parque de Eventos de Bento Gonçalves, de 26 a 29 de abril del próximo año.

Con certeza, la presencia digital es imperativa para las empresas que desean mantenerse en el mercado -sin embargo - entendemos que en el sector de madera y muebles el observar ojo a ojo es crucial para los diferentes eslabones de la cadena.

Estamos trabajando fuertemente y monitorizando criterios y protocolos de seguridad vigentes para los eventos en este período. ¡Todas las providencias para la participación presencial segura de nuestros expositores y visitantes están siendo tomadas!

Movergs y Sindmóveis se unen

Las entidades seguirán actuando de acuerdo con sus estatutos y nomenclaturas, pero con un solo equipo operativo.

Las dos mayores entidades representativas del sector del mueble en el estado - la Asociación de Industrias del Mueble del Estado de Rio Grande do Sul (Movergs) y la Unión de Industrias del Mueble de Bento Gonçalves (Sindmóveis) - ambas con sede en Bento Gonçalves, unificará sus administraciones.

En los últimos cinco años, las entidades han estrechado sus lazos, actuando de forma conjunta en demandas políticas y administrativas a favor de la industria del mueble, especialmente tras la inauguración del nuevo Centro de Negocios Bento Gonçalves, que se inauguró en 2017 y pasó a agrupar a varias entidades empresariales, entre ellos Movergs y Sindmóveis.

La fusión administrativa fue decidida por los consejos de administración de Movergs y Sindmóveis, actualmente presididos por los empresarios Rogério Francio y Vinicius Benini, respectivamente. La decisión tiene en cuenta la necesidad de optimizar los recursos humanos y financieros de las entidades.

Prográmese:

Qué: 15ª edición en FIMMA Conexiones y Negocios | Feria Internacional de proveedores de máquinas, materias primas, accesorios, insumos y servicios para la cadena de madera y muebles.

Cuándo: 26 a 29 de abril de 2021 (lunes a jueves)

Dónde: Parque de Eventos | Bento Gonçalves – RS | Sierra Gaucha | Brasil

www.fimma.com.br



Fabricamos componentes con tableros de madera ya sea rectos, redondos, con perforaciones, moldurados o ranurado.

Componentes con acabados de melamina, chapa o pintura.

Componentes de cualquier tipo de tablero como son triplay, osb, mdf o aglomerado.

Nuestros productos cuentan con las certificaciones especiales, como Carb, Tsca, EPA, E2, NAF, Non-Carb, APA, etc.



Available Components
BASE CABINETS



MJB Saltillo Matriz

Tel 844 4387100
Pablo Morales
pablo@mjbtm.com

MJB Delicias

Tel 639 4745434
José González
jgonzalez@mjbtm.com

MJB Ocotlán

Tel 392 1181274
Gerardo Calzada
gerardo@mjbtm.com

MJB Guadalajara

Tel 3313 706336
nayeli@mjbtm.com

MJB Vallejo

Tel 55 55873400
José María Alvarez

MJB Mérida

Tel 999 9412654
Benjamín Roca
benjamin@mjbtm.com